



fesr



P.O. FESR Abruzzo 2007-2013, Attività I.1.2.
Approvato con D.D. n. D19/55 del 08/08/2011



AGIRE

Agroindustria Ricerca Ecosostenibilità

Polo di Innovazione Agroalimentare d'Abruzzo

**Piccole e Grandi aziende,
Università e Centri di Ricerca
per la prima volta insieme
in nome della crescita**

PROGRAMMA DI ATTIVITA' 2001-2015





P.O. FESR Abruzzo 2007-2013. Attività I.1.2. Approvato con D.D. n. DI9/55 del 08/08/2011



AGIRE
Agroindustria Ricerca Ecosostenibilità

Polo di Innovazione Agroalimentare d'Abruzzo

PROGRAMMA DI ATTIVITÀ 2011-2015

Sintesi del testo approvato dalla Regione Abruzzo

Indice

Le principali caratteristiche del Polo di Innovazione AGIRE	2
L'oggetto dell'attività Consortile	3
La compagine sociale	3
Le attività specifiche	4
Il monitoraggio e la verifica delle attività	8
L'effetto di incentivazione	8

A cura di
Polo di Innovazione Agroalimentare AGIRE
Edizione marzo 2012

Le principali caratteristiche del Polo di Innovazione AGIRE

AGIRE, acronimo di **AgroIndustria Ricerca Ecosostenibilità**, si classifica come Polo di Innovazione nel settore Agroalimentare avente come ambito territoriale prevalente di riferimento la **Regione Abruzzo**.

Secondo i dettami europei, recepiti dal Ministero dello Sviluppo Economico italiano, i Poli di Innovazione si configurano quali *“raggruppamenti di imprese indipendenti, start-up innovatrici, piccole, medie e grandi imprese, nonché organismi di ricerca attivi in un particolare settore o ambito territoriale e destinati a stimolare l’attività innovativa, incoraggiando l’interazione intensiva, l’uso in comune di installazioni e lo scambio di conoscenze ed esperienze, nonché, contribuendo in maniera effettiva al trasferimento di tecnologie, alla messa in rete ed alla diffusione delle informazioni tra le imprese che costituiscono il Polo”* (Com. CE n. 323/2006, art. 2, 2° co., lett. m. – Decreto M.I.S.E. n. 87 del 27/03/2008).

La Società nasce a seguito dell’approvazione, da parte della Regione Abruzzo, di un articolato Progetto proposto in candidatura all’Avviso pubblico per la “Costituzione, l’ampliamento ed il funzionamento di Poli di Innovazione” (D.G.R.n. 559 del 19/07/2010), a valere sul P.O.R. FESR Abruzzo 2007/2013 Attività I.1.2.

Costituitosi il 15 settembre 2010, in forma di Società Consortile a Responsabilità Limitata, AGIRE è dotata delle seguenti sedi legale e operative:

Sede Legale e Operativa

Zona industriale servizi - 64100 Sant’Atto (TE)
Tel/Fax 0861.232435
E-mail info@poloagire.it
P.E.C. agireteramo@legalmail.it
Sito Internet www.poloagire.it

Sedi Operative

- c/o
- Eurobic Abruzzo e Molise S.p.A. - Pescara (PE)
 - C.R.A.B. Consorzio di Ricerche Applicate alla Biotecnologia - Avezzano (AQ)
 - CO.T.I.R. Consorzio per la divulgazione e la sperimentazione delle tecniche Irrigue - Vasto (CH)

L'oggetto dell'attività consortile

La Società persegue finalità di:

- a)** promozione, diffusione, condivisione e generazione di innovazioni di prodotto, di processo, gestionali, di marketing, logistiche e organizzative nel settore agroalimentare;
- b)** promozione, diffusione, condivisione e generazione di innovazioni in materia di qualità, controlli e certificazioni;
- c)** accumulazione di capitale umano, trasferimento tecnologico e di know how;
- d)** promozione e generazione di economie di rete attraverso attività di networking fra le imprese, gli organismi di ricerca e gli altri enti aderenti;
- e)** individuazione, scambio e condivisione di *best practices* regionali, nazionali ed internazionali nel settore di riferimento ed in settori sinergici a quest'ultimo;
- f)** realizzazione di eventi, incontri e scambi di esperienze a livello nazionale e internazionale.

La compagine sociale

Il nucleo del Polo è costituito da micro, piccole, medie e grandi imprese agricole e agroindustriali con sede operativa nel territorio della Regione Abruzzo sebbene, in un'ottica sinergica e di valore aggiunto per l'innovazione, nonché di economie di rete, aderiscono anche imprese di servizi, associazioni datoriali, centri di ricerca e università.

Tale aggregazione consente di generare esternalità positive tali per cui ciascuna azienda riceve un pacchetto di servizi ad elevato contenuto specialistico, con la possibilità di utilizzare le innovazioni immediatamente "cantierabili", ovvero già oggetto di sperimentazione da parte degli Organismi di ricerca aderenti al Polo, oltre all'opportunità di aderire a futuri progetti di ricerca e di beneficiare delle politiche di marketing territoriale, comunicazione e logistica attuate a beneficio del tessuto imprenditoriale del sistema.

Il recupero e/o il consolidamento della competitività del suddetto nucleo di imprese, a livello regionale, nazionale e internazionale, *in primis* attraverso la cultura dell'innovazione, è garantito, inoltre, dalla collaborazione con Enti ed Organismi di rilievo nazionale e internazionale e da accordi di cooperazione scientifico-tecnologica con Reti e Distretti Tecnologici.

Le attività specifiche

Nel perseguimento dei propri obiettivi statuari, AGIRE implementa una vasta gamma di attività a vantaggio delle numerose imprese aderenti. Tali attività sono classificate in sei macro-aree, di seguito illustrate.

Gestione e assetto organizzativo

La Direzione, l'Amministrazione ed il Coordinamento di AGIRE perseguono l'obiettivo generale dell'efficacia gestionale e dell'efficiente raggiungimento dei risultati attesi dalle singole azioni specifiche, a beneficio dell'intera compagine sociale, nonché dello sviluppo e della sostenibilità futura del Polo di Innovazione.

A garanzia della correttezza, trasparenza e tempestività delle attività svolte sono preposti diversi Organi e Funzioni Sociali ovvero:

- a)** il *Presidente*, il quale è investito dei più ampi poteri di decisione per operare per conto della Società;
- b)** il *Consiglio di Amministrazione*, che definisce gli obiettivi strategici ed i piani di azione e verifica la rispondenza dei risultati della gestione con gli indirizzi impartiti;
- c)** l'*Amministratore Delegato*, il quale è capo gerarchico del personale dipendente e ne sorveglia e coordina il lavoro, curando l'esatta osservanza delle Leggi, dello Statuto e dei Regolamenti;
- d)** il *Comitato Tecnico Scientifico* che monitora le innovazioni nei settori riguardanti gli ambiti di interesse di Agire e assurge ad organo consultivo per la formulazione di pareri relativi a: progetti di ricerca e sviluppo; competenze professionali dei componenti del gruppo di lavoro; coinvolgimento di Enti terzi nelle medesime attività di ricerca e sviluppo.

Il modello organizzativo del management



Innovazione, di prodotto, di processo e valorizzazione delle filiere

La **sensibilizzazione e diffusione delle conoscenze relative alle innovazioni di prodotto e di processo in campo agroalimentare** costituisce il core business di AGIRE ed il *focus* della missione consortile.

La cultura dell'innovazione ed il supporto tecnico allo sviluppo e all'implementazione di nuovi progetti da parte delle imprese aderenti sono facilitati dalla rilevazione dei fabbisogni di ciascuna e dalla realizzazione di azioni tese a promuovere e valorizzare:

- l'adozione di innovazioni;
- le produzioni tipiche locali;
- i sistemi logistici e di filiera innovativi.

Risultati Attesi

- Individuazione dei **fabbisogni di innovazione**
- Implementazione di **progetti di ricerca e sviluppo**
- Realizzazione di **programmi di trasferimento tecnologico**
- Organizzazione di **iniziative per la valorizzazione delle tipicità**
- Ottimizzazione **logistica**

Marketing Territoriale e animazione del Polo

Al fine del continuo e costante ampliamento della compagine sociale, nell'esigenza prioritaria della costituzione di un unico e competitivo Sistema Agroalimentare Locale, il Polo attua incisive azioni informative e promozionali per l'attrazione di nuove imprese, con l'organizzazione periodica di sessioni dirette all'analisi ed alla valutazione delle nuove richieste d'ingresso.

Le azioni specifiche di riferimento sono:

- ampia condivisione degli obiettivi statuari e del programma di attività del Polo;
- capillare attuazione di azioni di comunicazione, animazione, seminari, convegni e workshop per lo scambio di know how e la messa in rete delle buone prassi;
- redazione e divulgazione di studi sullo scenario economico e produttivo locale;
- attività di marketing territoriale.

Risultati Attesi

- Realizzazione di **analisi strategiche di sistema** ed **economico-territoriali**
- Promozione di eventi per la **diffusione** ed il **trasferimento di buone prassi**
- Realizzazione di **strumenti pubblicitari e promozionali del Polo**

Innovazione organizzativa, gestionale e commerciale per la competitività

Importanti, al pari delle innovazioni di prodotto e di processo, sono le innovazioni di tipo organizzativo e commerciale, imprescindibili ai fini dello sviluppo e della crescita delle imprese agroalimentari, in un mercato sempre più flessibile ed informato, privo di sostanziali barriere temporali e logistiche.

A tal riguardo, AGIRE progetta azioni ad hoc, facilitando l'internazionalizzazione d'impresa, concertando tavoli di lavoro e rafforzando le relazioni fra i diversi *stakeholders* della Società e del territorio, oltre che attuando un'attenta attività di *benchmarking* con le eccellenze di settore e proponendo servizi qualificati di assistenza alle start-up innovatrici.

Risultati Attesi

- Individuazione dei **fabbisogni** per la **competitività delle imprese**
- Individuazione dei **processi** e delle **potenzialità di internazionalizzazione**
- Erogazione di **servizi qualificati di innovazione**

Animazione per la partecipazione a bandi e gare per l'innovazione d'impresa

Azioni mirate ad un veloce ed efficace radicamento della cultura dell'innovazione fra le imprese aderenti sono organizzate dalla Società attraverso periodiche informative in materia di vigenti opportunità di finanziamento, sia regionali che nazionali e comunitarie. Inoltre, ai fini del buon esito dei progetti, AGIRE assiste le proprie associate con servizi di: supporto tecnico; dialogo con gli Enti e le Istituzioni di riferimento; *project funding* e ricerca partners.

Risultati Attesi

- Assistenza tecnica per la presentazione di **progetti di ricerca finanziati**
- Animazione, informazione e sensibilizzazione alla partecipazione a **bandi per la ricerca, finanziati con fondi regionali, nazionali e/o comunitari**
- **Project funding e Ricerca partners**
- Promozione e assistenza tecnica alle **idee progettuali**

Programmi di trasferimento delle competenze innovative e promozione del capitale umano

AGIRE promuove il radicamento della cultura dell'innovazione fra le imprese aderenti anche mediante lo sviluppo di competenze qualificate e l'accumulazione di capitale umano, in primis attraverso l'organizzazione di specifiche sessioni formative per il trasferimento di quelle conoscenze necessarie agli imprenditori ed ai propri dipendenti e collaboratori.

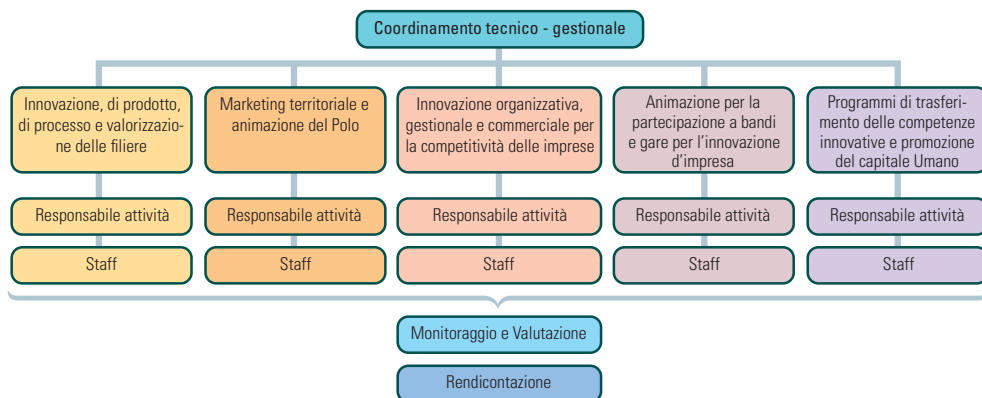
Sono, dunque, implementate azioni dirette a:

- rilevare i fabbisogni formativi;
- strutturare un catalogo sui contenuti dell'offerta formativa;
- organizzare programmi di trasferimento delle conoscenze innovative;
- informare e sensibilizzare la più ampia partecipazione delle imprese.

Risultati Attesi

- Individuazione dei **fabbisogni formativi e professionali**
- Strutturazione di un **catalogo dell'offerta formativa**
- Realizzazione di **programmi di trasferimento delle conoscenze**
- Promozione:
 - di **figure professionali specialistiche** di settore
 - dell'acquisizione di **competenze trasversali innovative**
 - della **riqualificazione del personale**
 - di servizi innovativi per la **certificazione di Qualità**

Il modello organizzativo delle aree operative di Agire



Il monitoraggio e la verifica delle attività

Il Polo AGIRE implementa un accurato sistema di monitoraggio e valutazione volto a verificare con continuità e costanza la coerenza delle attività rispetto al progetto approvato dalla Regione Abruzzo, nonché la puntualità della tempistica di realizzazione, l'efficacia e l'efficienza delle azioni specifiche e la soddisfazione delle imprese aggregate.

La metodologia di verifica e valutazione è incentrata sul monitoraggio sia settoriale delle attività svolte nell'ambito di ciascuna area specifica, che generale del Progetto.

Il sistema di verifica è composto da gruppi di indicatori suddivisi nelle seguenti classi:

- a) rispetto dei contenuti del servizio e livello di realizzazione delle attività;**
- b) modalità di gestione e coordinamento delle diverse fasi;**
- c) composizione del gruppo di lavoro;**
- d) validità delle scelte organizzative in funzione dei servizi offerti.**

A fronte del monitoraggio, la Società presenta annualmente una Relazione illustrativa contenente le informazioni qualitative e quantitative relative allo svolgimento delle attività programmate e del grado di raggiungimento degli obiettivi prefissati.

L'effetto di incentivazione

I servizi attivati dal Polo AGIRE consentono lo sviluppo, la diffusione e la messa in rete fra Imprese ed Enti di Ricerca di:

- **innovazioni di prodotto e di processo, attraverso metodi di produzione e di distribuzione nuovi e/o sensibilmente migliorati;**
- **innovazioni organizzative, attraverso l'introduzione di nuove pratiche commerciali nelle imprese e nelle loro relazioni esterne;**
- **personale altamente qualificato.**

Le innovazioni sopra elencate rappresentano un sensibile miglioramento rispetto allo stato attuale del settore agroalimentare abruzzese, costituendo una reale opportunità di crescita e di sviluppo competitivo, tanto per le aziende che lo compongono, quanto per il territorio stesso. Per questo il Polo genera un rilevante effetto di incentivazione ponendo le basi per la diffusione di comportamenti manageriali virtuosi e necessari per il cambiamento e/o l'adattamento ad eventuali situazioni contingenti di tensione economica e/o strutturale dei mercati.

Il risultato è, dunque, un sostanziale accrescimento del livello di Ricerca e Sviluppo nell'intero sistema produttivo locale.



AGIRE
Agroindustria Ricerca Ecosostenibilità

AGIRE soc. cons. a r.l.

Zona Industriale Servizi

64100 Sant'Atto - Teramo

P. I.V.A. 01776590679

Tel/Fax **0861.232435**

E-mail **info@poloagire.it**

P.E.C. **agireteramo@legalmail.it**

Sito Internet **www.poloagire.it**