



BOLLETTINO AGROMETEOROLOGICO

Giugno 2021



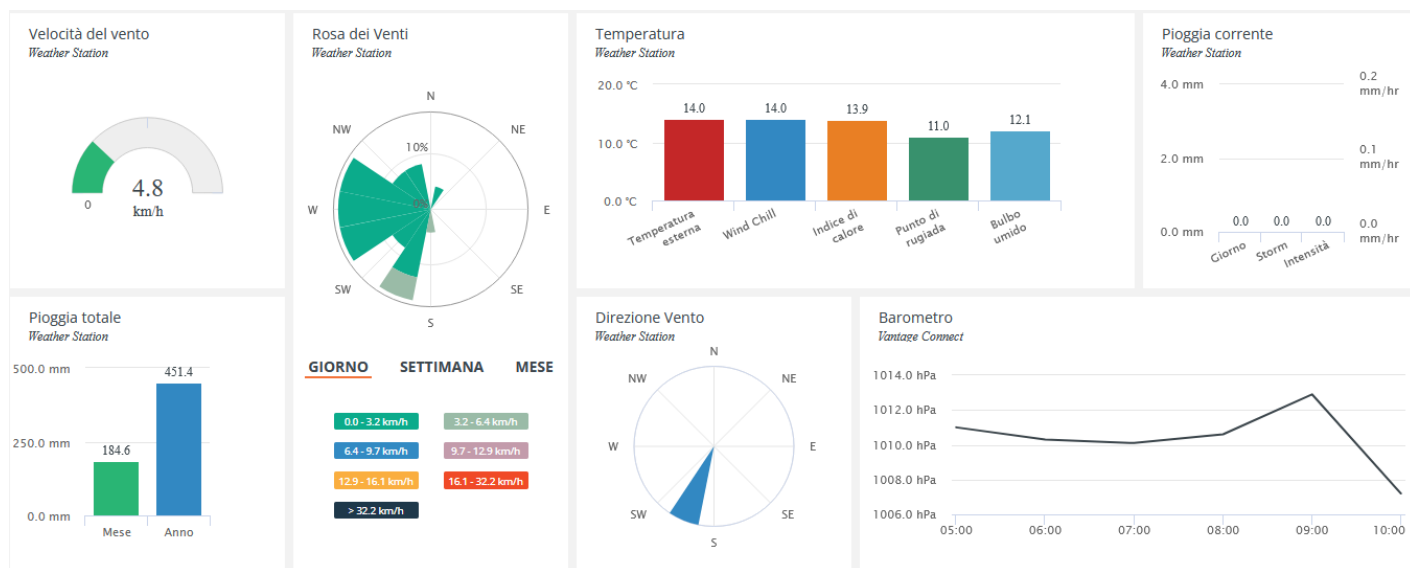
Fondo europeo agricolo per lo sviluppo rurale:
l'Europa investe nelle zone rurali





I bollettini Agrometeorologici vengono pubblicati con cadenza mensile sulla base delle informazioni raccolte in relazione a tre stazioni meteo installate nei pressi di Francavilla al Mare (CH), Vasto (CH) e Spaccarelli (CH).

Per avere accesso ai dati in tempo reale scrivici a questo indirizzo: info@poloagire.it



JUNE 2021

LOCAL CLIMATOLOGICAL DATA

DAVIS INSTRUMENTS, WEATHERLINK NETWORK

Francavilla al Mare, Abruzzo ITA

Francavilla Galasso

Lat: 42.4270 Long: 14.2602 Elev (ground): 54 meters Time Zone: Europe/Rome



TEMPERATURE °C						DEG DAYS BASE 18.3°		PRECIP. (mm)	PRESSURE (hPa)		WIND SPEED = km/h DIR = DEGREES													
Date	MAXIMUM	MINIMUM	AVERAGE	AVERAGE DEW PT	AVERAGE WET BULB	HEATING	COOLING	WATER EQUIV	AVERAGE STATION	AVERAGE SEA LEVEL	RESULTANT SPEED	RES DIR	AVERAGE SPEED	WIND MAX				Date						
														INSTANT		ARCHIVE								
														SPEED	DIR	SPEED	DIR							
01	22.2	9.6	17.4	9.7	12.1	2.431	1.486	0.0	1012.9	1013.7	1.9	154	3.2	19.3	158	8.0	135	01						
02	23.7	10.9	18.4	10.0	12.6	1.924	2.002	0.0	1014.5	1015.3	3.7	167	3.2	25.7	158	9.7	158	02						
03	24.7	12.3	20.1	13.3	15.3	1.259	3.009	0.0	1017.6	1018.3	1.7	131	1.6	16.1	158	6.4	112	03						
04	25.9	14.4	21.6	14.2	16.2	0.692	3.970	0.0	1017.9	1018.6	2.9	166	1.6	19.3	135	8.0	158	04						
05	27.5	17.0	22.4	15.3	17.2	0.095	4.148	0.0	1015.0	1015.8	2.2	149	1.6	19.3	158	8.0	158	05						
06	24.6	18.9	21.8	18.2	19.2	0.000	3.419	5.2	1012.1	1012.8	1.3	100	1.6	14.5	135	4.8	135	06						
07	22.7	17.0	18.9	17.4	17.8	0.366	0.907	7.8	1012.0	1012.7	0.6	85	1.6	16.1	135	6.4	112	07						
08	24.2	14.9	20.3	17.6	18.3	0.609	2.588	0.0	1011.4	1012.2	1.2	93	1.6	19.3	158	6.4	90	08						
09	25.6	17.5	22.0	17.3	18.6	0.104	3.725	0.0	1010.7	1011.5	2.7	37	3.2	20.9	360	8.0	45	09						
10	27.7	19.2	23.3	16.4	18.2	0.000	4.921	0.0	1010.8	1011.6	2.9	28	3.2	20.9	45	8.0	22	10						
11	27.1	16.5	22.4	15.7	17.5	0.137	4.241	0.0	1010.9	1011.7	2.2	37	3.2	17.7	22	6.4	45	11						
12	26.3	16.1	22.1	16.2	17.9	0.150	3.944	0.0	1012.7	1013.4	2.2	44	3.2	22.5	360	6.4	22	12						
13	32.1	16.6	24.1	15.2	17.4	0.264	6.051	0.2	1012.3	1013.0	2.3	178	3.2	17.7	158	6.4	135	13						
14	25.2	16.6	21.8	14.9	16.8	0.106	3.574	0.0	1013.3	1014.0	3.8	161	3.2	29.0	158	12.9	158	14						
15	24.5	13.4	19.9	12.0	14.3	1.225	2.771	0.0	1013.7	1014.4	2.2	153	3.2	16.1	158	6.4	135	15						
16	26.4	12.3	20.7	12.8	15.0	1.294	3.646	0.0	1011.8	1012.5	1.3	158	1.6	14.5	90	4.8	135	16						
17	27.3	13.8	22.4	15.0	17.0	0.750	4.863	0.0	1011.9	1012.6	3.0	168	3.2	19.3	135	8.0	158	17						
18	27.3	16.8	22.7	16.5	18.2	0.167	4.516	1.2	1012.5	1013.3	1.0	147	1.6	20.9	22	6.4	360	18						
19	31.0	18.8	25.3	18.2	19.9	0.000	6.940	0.0	1010.8	1011.5	2.2	166	1.6	17.7	158	6.4	135	19						
20	31.2	19.3	26.1	18.3	20.1	0.000	7.801	0.0	1007.8	1008.5	2.0	168	1.6	19.3	158	6.4	158	20						
21	31.6	23.7	27.0	21.1	22.4	0.000	8.639	0.0	1004.6	1005.3	1.4	119	1.6	22.5	68	4.8	45	21						
22	32.1	22.7	26.5	22.8	23.7	0.000	8.194	0.0	1006.1	1006.8	1.8	93	1.6	14.5	158	4.8	90	22						
23	29.9	20.1	25.4	22.5	23.2	0.000	7.113	0.0	1009.0	1009.7	1.4	112	1.6	17.7	135	4.8	90	23						
24	31.4	22.2	26.4	22.5	23.4	0.000	8.090	0.0	1010.4	1011.1	0.8	134	1.6	16.1	158	6.4	158	24						
25	28.6	20.7	25.5	20.4	21.6	0.000	7.141	0.0	1010.3	1011.0	2.1	140	1.6	19.3	158	8.0	158	25						
26	30.1	17.4	24.3	18.6	20.0	0.062	6.021	0.0	1010.4	1011.1	2.0	129	1.6	20.9	158	6.4	90	26						
27	28.6	18.1	24.4	18.9	20.3	0.000	6.032	0.0	1010.3	1011.0	2.5	154	1.6	17.7	158	6.4	135	27						
28	29.3	17.9	24.7	19.6	20.8	0.009	6.354	0.0	1009.9	1010.6	3.2	162	3.2	19.3	158	8.0	158	28						
29	30.7	18.6	25.6	21.7	22.6	0.000	7.262	0.0	1007.0	1007.7	2.1	152	1.6	19.3	158	6.4	158	29						
30	29.8	23.0	26.6	20.9	22.2	0.000	8.308	0.0	1006.0	1006.7	3.4	156	3.2	30.6	158	9.7	158	30						
	27.6	17.2	23.0	17.1	18.7	1.164	9.101		1011.2	1012.0	2.1	128.00	2.3	< Monthly Avg										
NUMBER OF DAYS WITH: >		Maximum Temp ≥ 32.2: 0		Minimum Temp ≤ 0: 0		Precipitation ≥ 0.2 mm: 3		Greatest 24 - hr precipitation: 13.0		Date: 6-7		Monthly Total Precipitation: 14.4												
		Maximum Temp ≤ 0: 0		Minimum Temp ≤ -17.7: 0		Precipitation ≥ 2.0 mm: 2																		
SEA LEVEL PRESSURE: >		MAXIMUM: 1019.9		DATE		TIME		MONTHLY TOTAL		SEASON TO DATE TOTAL														
		MINIMUM: 1004.0		4		12:00		20.958		370.537														
				21		04:00		DEGREEE DAYS: >		HEATING: 273.021		1357.129												
										COOLING: 20.958														

JUNE 2021
Francavilla al Mare, Abruzzo ITA

JUNE 2021

LOCAL CLIMATOLOGICAL DATA

DAVIS INSTRUMENTS, WEATHERLINK NETWORK

, Abruzzo ITA
Lanciano Eredi Legonziano



Lat: 42.2266 Long: 14.3454 Elev (ground): 237 meters Time Zone: Europe/Rome

TEMPERATURE °C						DEG DAYS BASE 18.3°		PRECIP. (mm)	PRESSURE (hPa)		WIND SPEED = km/h DIR = DEGREES						Date	
Date	MAXIMUM	MINIMUM	AVERAGE	AVERAGE DEW PT	AVERAGE WET BULB	HEATING	COOLING	WATER EQUIV	AVERAGE STATION	AVERAGE SEA LEVEL	RESULTANT SPEED	RES DIR	AVERAGE SPEED	WIND MAX				
														INSTANT		ARCHIVE		
														SPEED	DIR	SPEED		DIR
01	23.0	9.8	17.3	7.6	10.6	2.634	1.606	0.0	993.0	993.7	0.9	81	1.6	17.7	112	3.2	135	01
02	26.2	11.1	19.3	7.4	10.8	1.944	2.933	0.0	994.7	995.4	1.8	145	1.6	17.7	112	4.8	112	02
03	28.0	14.9	21.8	9.6	12.9	0.738	4.220	0.0	997.6	998.4	0.8	70	1.6	14.5	45	4.8	45	03
04	29.4	15.4	23.0	11.4	14.4	0.387	5.030	0.0	998.2	998.9	1.4	134	1.6	20.9	112	4.8	112	04
05	30.3	16.9	23.7	13.0	15.7	0.019	5.421	0.0	995.5	996.2	0.9	155	0.0	14.5	90	4.8	135	05
06	26.7	17.8	21.9	15.4	17.2	0.000	3.558	0.8	992.4	993.1	0.4	65	0.0	8.0	158	1.6	180	06
07	23.9	15.7	18.3	16.3	16.9	0.866	0.873	7.4	992.0	992.7	0.6	40	0.0	12.9	22	3.2	22	07
08	25.4	14.1	20.0	15.8	16.9	0.984	2.604	0.0	991.6	992.3	1.2	31	0.0	16.1	90	3.2	22	08
09	26.9	17.8	22.3	15.4	17.2	0.007	3.961	0.0	991.1	991.9	1.5	27	1.6	16.1	22	4.8	22	09
10	27.7	17.4	23.3	14.0	16.4	0.037	4.958	0.0	991.3	992.0	2.1	21	1.6	16.1	68	4.8	22	10
11	27.4	16.7	22.1	13.2	15.6	0.176	3.933	0.0	991.2	991.9	1.6	31	1.6	19.3	68	4.8	22	11
12	27.6	16.6	22.4	13.4	15.8	0.146	4.252	0.0	993.0	993.7	2.0	28	1.6	16.1	22	4.8	22	12
13	32.2	17.4	24.8	11.9	14.9	0.106	6.567	0.0	992.9	993.7	0.7	48	0.0	16.1	68	3.2	22	13
14	25.9	15.0	21.4	12.8	15.2	0.449	3.488	0.2	993.5	994.2	1.3	113	1.6	17.7	112	3.2	180	14
15	26.0	14.2	20.4	10.2	13.0	1.132	3.150	0.0	993.8	994.5	1.0	81	1.6	12.9	135	3.2	135	15
16	28.6	13.5	21.7	10.9	13.8	0.875	4.213	0.0	992.2	992.9	0.6	77	1.6	11.3	135	3.2	22	16
17	31.8	14.3	24.2	11.1	14.2	0.600	6.431	0.0	992.5	993.2	0.9	131	1.6	16.1	112	3.2	112	17
18	31.6	18.1	24.3	14.5	16.9	0.000	5.979	0.0	993.0	993.7	0.6	132	0.0	19.3	22	4.8	22	18
19	32.9	20.7	26.5	16.6	18.8	0.000	8.176	0.0	991.6	992.3	0.6	108	0.0	12.9	112	3.2	45	19
20	34.1	20.2	27.7	17.0	19.3	0.000	9.373	0.0	988.9	989.7	1.0	154	0.0	14.5	135	3.2	180	20
21	37.2	23.7	29.8	16.2	19.0	0.000	11.449	0.0	986.0	986.7	1.4	141	1.6	14.5	158	3.2	180	21
22	33.4	21.9	28.3	16.7	19.2	0.000	9.921	0.0	986.9	987.6	0.7	80	1.6	12.9	68	3.2	158	22
23	33.3	20.7	27.3	20.2	21.7	0.000	8.965	0.0	989.8	990.5	1.1	30	0.0	14.5	68	3.2	22	23
24	33.3	21.2	27.6	20.2	21.7	0.000	9.252	0.2	991.6	992.3	1.0	130	0.0	14.5	158	3.2	158	24
25	30.9	19.8	25.5	18.7	20.3	0.000	7.190	0.0	991.1	991.8	1.1	127	0.0	16.1	135	3.2	135	25
26	30.9	18.1	24.9	16.4	18.3	0.005	6.539	0.0	991.2	991.9	1.1	36	0.0	16.1	45	3.2	22	26
27	31.3	18.8	25.6	15.9	18.1	0.000	7.220	0.0	991.0	991.7	1.0	54	0.0	14.5	112	4.8	45	27
28	32.9	18.8	26.3	16.3	18.5	0.000	7.963	0.0	990.7	991.5	1.4	131	1.6	19.3	135	4.8	112	28
29	36.2	18.7	27.5	16.7	18.9	0.000	9.211	0.0	988.0	988.7	1.2	119	1.6	14.5	135	3.2	180	29
30	33.2	21.2	27.9	16.8	19.2	0.000	9.581	0.0	987.1	987.8	2.3	142	1.6	24.1	135	4.8	135	30
	29.9	17.3	23.9	14.4	16.7	1.176	10.681		991.8	992.5	1.1	88.76	1.6	< Monthly Avg				
NUMBER OF DAYS WITH: >						Maximum Temp ≥ 32.2: 9 Minimum Temp ≤ 0: 0		Minimum Temp ≤ 0: 0 Minimum Temp ≤ -17.7: 0		Precipitation ≥ 0.2 mm: 2 Precipitation ≥ 2.0 mm: 1			Greatest 24 - hr precipitation: 8.2 Date: 6-7 Monthly Total Precipitation: 8.6					
SEA LEVEL PRESSURE: >						MAXIMUM: 1001.0 MINIMUM: 983.7		DATE 4 07:00 21 20:00		DEGREEE DAYS: >			MONTHLY TOTAL HEATING: 19.988 COOLING: 320.433		SEASON TO DATE TOTAL 438.600 1502.237			

JUNE 2021
, Abruzzo ITA

JUNE 2021

LOCAL CLIMATOLOGICAL DATA

DAVIS INSTRUMENTS, WEATHERLINK NETWORK

, Abruzzo ITA
Vasto Del Borrello

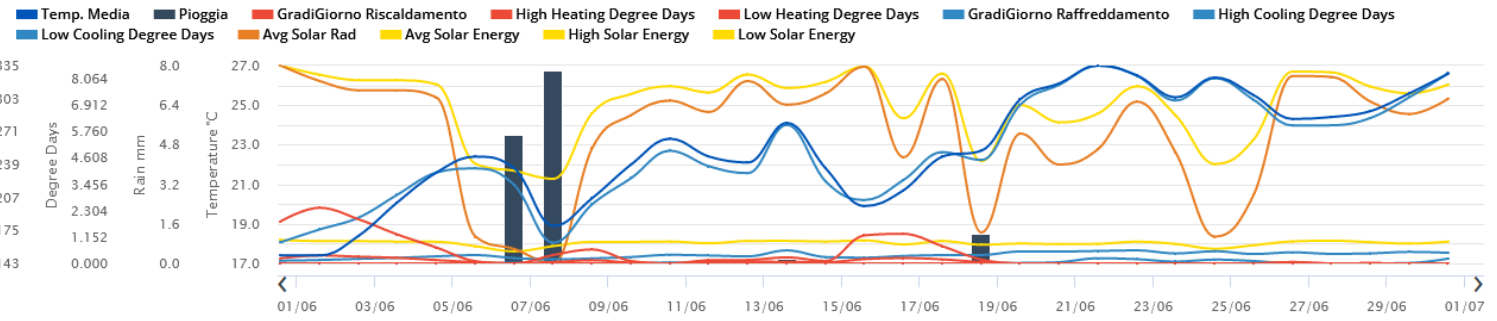


Lat: 42.1726 Long: 14.6826 Elev (ground): 39 meters Time Zone: Europe/Rome

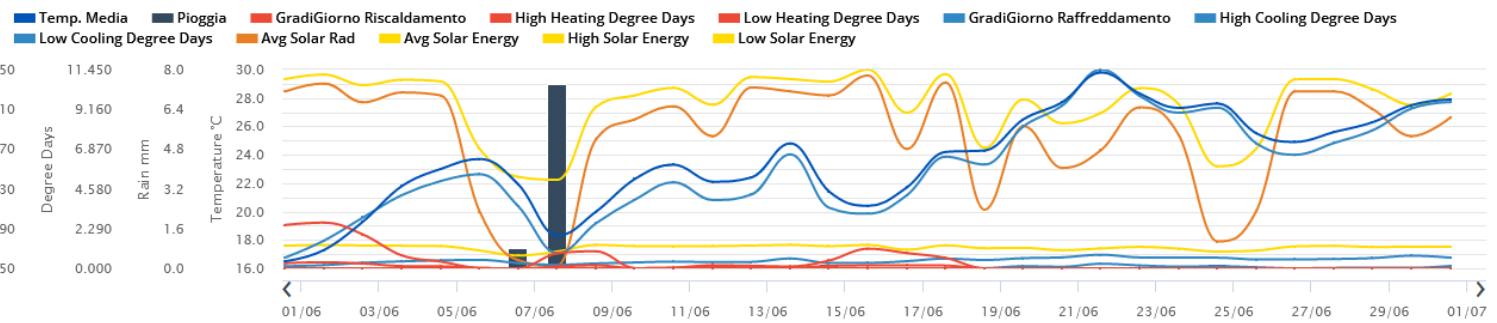
TEMPERATURE °C						DEG DAYS BASE 18.3°		PRECIP. (mm)	PRESSURE (hPa)		WIND SPEED = km/h DIR = DEGREES							
Date	MAXIMUM	MINIMUM	AVERAGE	AVERAGE DEW PT	AVERAGE WET BULB	HEATING	COOLING	WATER EQUIV	AVERAGE STATION	AVERAGE SEA LEVEL	RESULTANT SPEED	RES DIR	AVERAGE SPEED	WIND MAX				Date
														INSTANT		ARCHIVE		
														SPEED	DIR	SPEED	DIR	
01	21.9	12.3	17.7	10.5	12.8	1.954	1.317	0.0	1014.2	1014.9	1.1	40	3.2	19.3	90	8.0	45	01
02	25.7	12.4	19.2	9.2	12.2	1.634	2.465	0.0	1015.9	1016.6	2.4	158	3.2	19.3	90	9.7	112	02
03	26.3	14.8	20.8	12.1	14.6	0.738	3.162	0.0	1018.8	1019.5	1.6	113	1.6	16.1	90	6.4	90	03
04	27.6	17.1	22.4	13.1	15.7	0.150	4.262	0.0	1019.3	1020.0	2.1	160	3.2	17.7	112	6.4	90	04
05	27.5	17.6	23.0	14.6	16.8	0.049	4.738	0.0	1016.6	1017.3	2.1	176	1.6	16.1	180	6.4	158	05
06	24.9	18.8	22.1	18.4	19.4	0.000	3.792	0.2	1013.1	1013.8	1.0	64	1.6	16.1	45	6.4	68	06
07	22.1	17.2	19.1	17.6	18.0	0.222	1.014	21.4	1012.9	1013.7	1.0	1	1.6	16.1	90	4.8	45	07
08	23.8	15.6	20.4	18.0	18.7	0.583	2.671	0.0	1012.9	1013.6	1.5	43	1.6	19.3	90	6.4	68	08
09	25.9	18.8	22.2	18.2	19.3	0.000	3.894	0.0	1011.6	1012.4	2.2	320	1.6	19.3	45	4.8	315	09
10	27.1	19.4	23.2	17.3	18.8	0.000	4.833	0.0	1011.8	1012.5	1.8	331	1.6	19.3	112	4.8	45	10
11	26.3	18.3	22.6	16.6	18.2	0.000	4.282	0.0	1012.0	1012.8	1.7	330	1.6	19.3	315	4.8	315	11
12	26.6	17.7	22.5	16.5	18.2	0.028	4.199	0.0	1013.8	1014.5	1.6	338	1.6	17.7	292	4.8	315	12
13	30.1	17.7	24.5	14.4	16.9	0.044	6.192	0.0	1013.7	1014.4	0.9	164	3.2	17.7	90	6.4	112	13
14	25.8	16.6	21.9	14.5	16.6	0.137	3.741	0.0	1014.4	1015.2	2.2	111	3.2	20.9	90	8.0	112	14
15	24.4	15.2	20.2	12.7	14.9	0.896	2.727	0.0	1014.9	1015.6	1.6	51	1.6	17.7	68	6.4	68	15
16	26.3	14.5	21.2	13.1	15.4	0.817	3.650	0.0	1013.0	1013.8	0.5	68	1.6	14.5	45	4.8	68	16
17	29.2	15.3	22.7	15.3	17.2	0.613	4.988	0.0	1013.3	1014.0	1.9	162	3.2	17.7	90	6.4	90	17
18	28.8	18.1	23.4	16.8	18.5	0.009	5.067	0.0	1013.8	1014.6	0.7	89	1.6	19.3	45	6.4	112	18
19	29.7	21.4	25.4	17.9	19.8	0.000	7.093	0.0	1012.1	1012.8	2.1	83	1.6	19.3	135	6.4	90	19
20	32.5	21.3	27.1	17.9	19.9	0.000	8.801	0.0	1009.2	1009.9	1.6	137	1.6	16.1	158	6.4	90	20
21	33.8	22.4	27.9	19.6	21.4	0.000	9.519	0.0	1005.9	1006.6	0.8	159	1.6	20.9	68	4.8	68	21
22	30.6	22.6	26.4	22.1	23.1	0.000	8.030	0.0	1007.3	1008.0	1.4	33	1.6	16.1	45	4.8	45	22
23	31.2	20.7	26.0	22.8	23.6	0.000	7.637	0.0	1010.2	1011.0	1.5	92	1.6	16.1	68	6.4	68	23
24	31.1	22.7	27.0	22.3	23.4	0.000	8.678	0.0	1011.8	1012.6	1.0	170	1.6	20.9	180	6.4	180	24
25	30.7	21.1	26.3	21.1	22.3	0.000	7.954	0.0	1011.5	1012.2	0.8	82	1.6	29.0	225	8.0	225	25
26	29.2	19.8	24.9	18.9	20.3	0.000	6.606	0.0	1011.5	1012.3	1.6	46	1.6	19.3	45	8.0	45	26
27	30.2	19.5	25.0	18.5	20.1	0.000	6.644	0.0	1011.5	1012.2	1.5	95	3.2	17.7	90	8.0	90	27
28	31.8	19.5	25.8	18.8	20.5	0.000	7.495	0.0	1011.1	1011.8	2.3	150	3.2	22.5	112	8.0	135	28
29	33.3	19.0	26.6	20.2	21.6	0.000	8.259	0.0	1008.3	1009.0	1.8	147	1.6	20.9	112	6.4	90	29
30	31.9	21.8	27.1	21.1	22.4	0.000	8.787	0.0	1007.4	1008.1	2.2	144	3.2	24.1	112	9.7	135	30
	28.2	18.3	23.5	17.0	18.7	1.013	9.750		1012.5	1013.2	1.6	135.22	2.1	< Monthly Avg				
NUMBER OF DAYS WITH: >						Maximum Temp ≥ 32.2: 3 Minimum Temp ≤ 0: 0		Minimum Temp ≤ 0: 0 Minimum Temp ≤ -17.7: 0		Precipitation ≥ 0.2 mm: 1 Precipitation ≥ 2.0 mm: 1			Greatest 24 - hr precipitation: 21.6 Date: 6-7 Monthly Total Precipitation: 21.6					
SEA LEVEL PRESSURE: >						MAXIMUM: 1021.7 MINIMUM: 1004.7		DATE 4 10:00 21 05:00		DEGREEE DAYS: >			MONTHLY TOTAL HEATING: 14.175 COOLING: 292.496		SEASON TO DATE TOTAL 316.046 1442.692			

JUNE 2021
, Abruzzo ITA

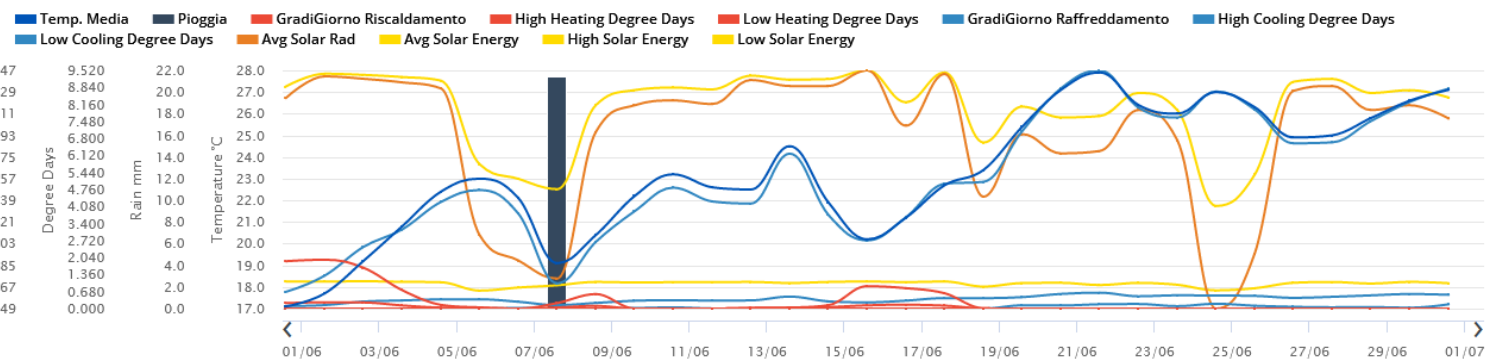
FrancaVilla



Lanciano



Vasto





AGROFENOLOGIA

(VITE)

Lo sviluppo vegetativo delle varietà precoci è in pieno svolgimento. I grappoli sono in piena fase di sviluppo e gli acini si presentano con dimensioni che vanno dal grano di pepe a quella di un pisello. Più in ritardo le varietà medio precoci e tardive, che si trovano mediamente in una fase compresa tra lo sviluppo degli acini (BBCH 71-73) e la prechiusura del grappolo (BBCH 75).

OPERAZIONI AGRONOMICHE E INTERVENTI FITOSANITARI SUGGERITI

Per quanto riguarda le operazioni agronomiche, in questa fase particolare attenzione va rivolta ad assicurare un adeguato apporto idrico. Quando l'acino è nella fase di crescita una carenza idrica può comportare effetti negativi importanti sulla qualità e quantità della produzione. Al fine di programmare adeguatamente gli eventuali interventi di irrigazione necessari, si raccomanda di richiedere l'accesso ai dati in tempo reale delle stazioni meteo.

Dal punto di vista fitosanitario, non si segnalano problematiche rilevanti. Data però la delicatezza della fase fenologica in essere, che, come precedentemente detto, se danneggiata può comportare gravi danni alle produzioni, si invita a monitorare attentamente lo sviluppo di malattie e infestanti e ad attuare tutte le operazioni preventive in particolare nei confronti di peronospora e oidio.

Peronospora. A scopo preventivo, si suggerisce di realizzare delle applicazioni di rame o zoxamide. Solo, però, in previsione di piogge. Si rinnova a questo proposito l'invito a richiedere l'accesso ai dati in tempo reale delle stazioni meteo.

Oidio. Non si segnalano criticità ma vista la pericolosità di questo fungo e la sua capacità di sviluppo anche in questo periodo si consiglia di continuare a proteggere i grappoli con zolfo bagnabile o liquido, alternandolo a zolfo in polvere (su vegetazione asciutta e nelle ore più fresche della giornata). Le condizioni metereologiche rimangono però favorevoli al suo sviluppo per cui, soprattutto per le viti prossime alla chiusura del grappolo può essere opportuno eseguire un trattamento con prodotti specifici.

Botrite. Nelle situazioni nelle quali si è nella fase di inizio chiusura del grappolo, può essere opportuno intervenire con prodotti specifici.

Tignoletta. Si registrano le prime catture ma non tali da richiedere interventi specifici.

Considerato il ruolo centrale delle condizioni meteo per lo sviluppo delle fitopatie e l'efficacia dei trattamenti, si invita a richiedere l'accesso ai dati in tempo reale delle stazioni meteo.



Agire Soc. Cons. a r.l.
P.Iva 01776590679
Via Isidoro e Lepido Facii snc - 64100 Sant'Atto - Teramo
info@poloagire.it; - Tel.: +39 0861 232435
www.poloagire.it