



BOLLETTINO AGROMETEOROLOGICO

Dicembre 2020



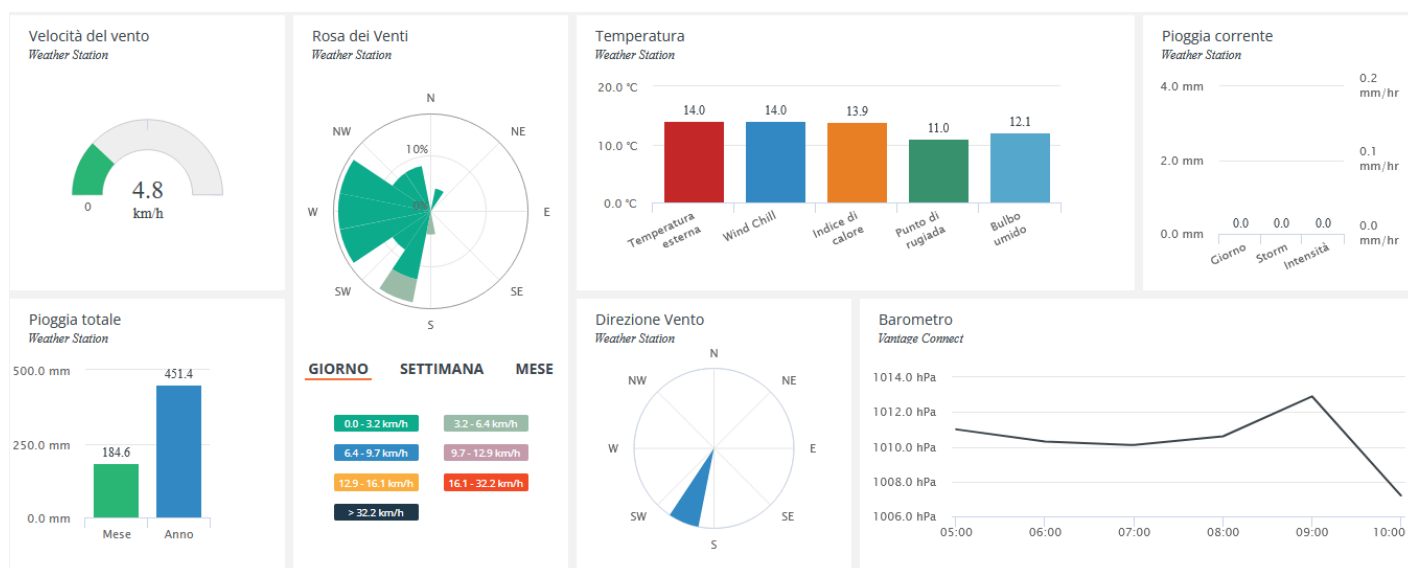
Fondo europeo agricolo per lo sviluppo rurale:
l'Europa investe nelle zone rurali





I bollettini Agrometeorologici vengono pubblicati con cadenza mensile sulla base delle informazioni raccolte in relazione a tre stazioni meteo installate nei pressi di Francavilla al Mare (CH), Vasto (CH) e Spaccarelli (CH).

Per avere accesso ai dati in tempo reale scrivici a questo indirizzo: info@poloagire.it



DECEMBER 2020

LOCAL CLIMATOLOGICAL DATA

DAVIS INSTRUMENTS, WEATHERLINK NETWORK

Francavilla al Mare, Abruzzo ITA

Francavilla Galasso



Lat: 42.4270 Long: 14.2602 Elev (ground): 54 meters Time Zone: Europe/Rome

TEMPERATURE °C						DEG DAYS BASE 18.3°		PRECIP. (mm)	PRESSURE (hPa)		WIND SPEED = km/h DIR = DEGREES															
Date	MAXIMUM	MINIMUM	AVERAGE	AVERAGE DEW PT	AVERAGE WET BULB	HEATING	COOLING	WATER EQUIV	AVERAGE STATION	AVERAGE SEA LEVEL	RESULTANT SPEED	RES DIR	AVERAGE SPEED	WIND MAX				Date								
														INSTANT		ARCHIVE										
														SPEED	DIR	SPEED	DIR									
01	11.9	3.4	8.1	5.7	6.8	10.241	0.000	0.0	1010.3	1011.0	1.8	213	1.6	16.1	158	4.8	158	01								
02	14.0	6.9	9.8	8.0	8.7	8.569	0.000	3.2	1002.1	1002.9	0.6	295	1.6	20.9	22	8.0	360	02								
03	9.8	6.9	8.5	7.3	7.8	9.859	0.000	4.4	1001.1	1001.8	4.3	4	3.2	20.9	360	9.7	360	03								
04	12.7	2.7	7.9	6.0	6.8	10.407	0.000	0.0	998.1	998.8	2.1	220	1.6	17.7	158	4.8	158	04								
05	18.7	8.8	14.1	9.0	10.9	4.275	0.002	0.0	997.5	998.2	2.5	204	1.6	19.3	180	4.8	180	05								
06	14.1	10.6	11.9	8.7	10.0	6.394	0.000	25.4	994.0	994.7	2.2	239	3.2	25.7	360	6.4	202	06								
07	15.9	5.2	10.3	3.9	6.6	8.035	0.000	0.0	1000.8	1001.5	1.9	228	1.6	25.7	158	4.8	270	07								
08	14.7	5.2	10.1	6.9	8.3	8.197	0.000	0.0	996.3	997.0	2.2	217	1.6	22.5	225	4.8	202	08								
09	12.3	5.9	9.7	8.1	8.8	8.620	0.000	1.4	995.3	996.0	1.2	336	1.6	19.3	360	9.7	360	09								
10	14.2	4.1	8.1	5.5	6.7	10.227	0.000	0.0	999.4	1000.2	0.6	284	1.6	12.9	22	4.8	45	10								
11	11.3	5.1	8.2	6.1	7.0	10.169	0.000	0.0	999.5	1000.2	1.6	329	1.6	16.1	22	6.4	360	11								
12	12.0	3.4	8.1	5.8	6.8	10.190	0.000	0.0	995.7	996.4	1.6	328	3.2	20.9	45	6.4	338	12								
13	12.0	7.7	9.6	5.1	7.1	8.718	0.000	0.0	1003.4	1004.1	9.5	2	9.7	29.0	315	14.5	360	13								
14	13.7	3.8	9.2	5.4	7.1	9.153	0.000	0.0	1011.9	1012.6	4.5	349	4.8	22.5	338	11.3	360	14								
15	12.4	2.3	6.6	3.7	5.1	11.706	0.000	0.0	1015.0	1015.7	2.5	243	1.6	11.3	248	4.8	248	15								
16	11.9	1.8	6.0	4.1	5.0	12.322	0.000	0.0	1018.5	1019.2	1.9	241	1.6	11.3	248	4.8	248	16								
17	12.1	2.2	6.5	4.9	5.6	11.817	0.000	0.0	1020.7	1021.5	1.8	230	1.6	11.3	248	4.8	248	17								
18	11.8	2.2	7.3	5.8	6.5	11.051	0.000	0.0	1022.0	1022.8	1.0	247	1.6	11.3	90	4.8	225	18								
19	11.9	2.9	7.2	6.3	6.7	11.086	0.000	0.0	1020.9	1021.7	1.6	242	1.6	8.0	225	3.2	225	19								
20	11.3	3.6	7.3	6.3	6.8	11.035	0.000	0.0	1019.8	1020.5	1.0	228	1.6	9.7	270	3.2	248	20								
21	11.7	3.4	7.6	6.6	7.0	10.762	0.000	0.0	1021.4	1022.1	1.1	252	1.6	12.9	68	4.8	248	21								
22	12.8	4.4	8.2	6.9	7.5	10.130	0.000	0.0	1020.5	1021.3	0.9	251	1.6	14.5	22	6.4	45	22								
23	13.2	3.9	9.0	6.7	7.7	9.326	0.000	0.0	1019.7	1020.5	1.5	226	1.6	11.3	248	3.2	248	23								
24	19.7	10.4	15.2	8.4	10.8	3.215	0.100	0.0	1011.0	1011.7	1.8	247	1.6	22.5	292	4.8	248	24								
25	18.3	11.3	14.8	6.9	9.7	3.544	0.000	0.0	1004.0	1004.7	2.4	298	3.2	27.4	338	6.4	360	25								
26	11.6	3.4	7.3	4.9	6.0	11.062	0.000	29.2	1005.0	1005.7	12.1	346	11.3	37.0	338	20.9	338	26								
27	6.7	1.0	4.8	2.4	3.6	13.507	0.000	8.2	1002.1	1002.8	9.0	346	8.0	33.8	360	17.7	338	27								
28	16.4	2.1	9.3	4.9	6.7	9.049	0.000	12.6	990.1	990.8	3.4	239	3.2	41.8	225	9.7	225	28								
29	16.3	7.6	12.0	3.6	6.9	6.340	0.000	0.0	995.4	996.2	2.4	292	3.2	37.0	22	8.0	338	29								
30	13.3	6.2	9.7	6.1	7.6	8.646	0.000	0.0	998.8	999.5	1.4	359	3.2	22.5	360	9.7	360	30								
31	8.5	2.1	5.9	3.3	4.6	12.470	0.000	0.0	1005.3	1006.0	1.2	4	1.6	17.7	45	8.0	22	31								
	13.1	4.9	9.0	5.9	7.2	16.846	0.092		1006.3	1007.0	2.7	243.17	2.9	< Monthly Avg												
NUMBER OF DAYS WITH:	>	Maximum Temp ≥ 32.2: 0	Minimum Temp ≤ 0: 0	Precipitation ≥ 0.2 mm: 7	Greatest 24 - hr precipitation: 37.4	Date: 26-27															Monthly Total Precipitation: 84.4					
SEA LEVEL PRESSURE:	>	MAXIMUM: 1023.5	DATE: 18	TIME: 09:00	MONTHLY TOTAL	SEASON TO DATE TOTAL																				
		MINIMUM: 983.5	DATE: 28	TIME: 16:00	DEGREEE DAYS: >	HEATING: 522.217	COOLING: 0.183	2290.125	0.104																	

DECEMBER 2020
Francavilla al Mare, Abruzzo ITA

DECEMBER 2020 LOCAL CLIMATOLOGICAL DATA

DAVIS INSTRUMENTS, WEATHERLINK NETWORK

, Abruzzo ITA Lanciano Eredi Legonziano



Lat: 42.2266 Long: 14.3454 Elev (ground): 237 meters Time Zone: Europe/Rome

TEMPERATURE °C						DEG DAYS BASE 18.3°		PRECIP. (mm)	PRESSURE (hPa)		WIND SPEED = km/h DIR = DEGREES						Date		
Date	MAXIMUM	MINIMUM	AVERAGE	AVERAGE DEW PT	AVERAGE WET BULB	HEATING	COOLING	WATER EQUIV	AVERAGE STATION	AVERAGE SEA LEVEL	RESULTANT SPEED	RES DIR	AVERAGE SPEED	WIND MAX					
														INSTANT		ARCHIVE			
														SPEED	DIR	SPEED		DIR	
01	11.9	4.1	7.8	4.8	6.1	10.493	0.000	0.0	990.2	990.9	2.7	161	1.6	17.7	158	6.4	158	01	
02	14.6	6.5	9.9	7.1	8.2	8.461	0.000	14.2	982.2	982.9	2.3	166	1.6	27.4	180	9.7	180	02	
03	8.6	6.3	7.5	6.7	7.1	10.882	0.000	8.2	981.1	981.8	0.6	42	0.0	8.0	68	1.6	22	03	
04	12.9	3.5	8.6	5.3	6.7	9.720	0.000	0.0	978.5	979.2	1.9	174	1.6	22.5	112	3.2	180	04	
05	18.2	12.6	14.9	7.9	10.4	3.454	0.000	0.0	978.1	978.8	9.3	165	8.0	46.7	180	14.5	180	05	
06	14.3	7.3	11.1	7.3	8.9	7.194	0.000	30.4	974.4	975.1	4.9	164	4.8	37.0	158	12.9	158	06	
07	14.1	4.2	8.1	2.3	4.9	10.204	0.000	0.0	981.0	981.8	2.5	169	1.6	14.5	135	4.8	180	07	
08	14.3	6.6	10.7	6.3	8.1	7.637	0.000	1.0	976.6	977.3	7.9	160	8.0	57.9	158	14.5	158	08	
09	12.3	6.0	8.7	6.6	7.5	9.660	0.000	1.4	975.5	976.2	2.2	159	1.6	29.0	180	11.3	158	09	
10	12.2	3.8	7.7	4.5	5.9	10.620	0.000	0.0	979.4	980.1	1.5	167	1.6	9.7	158	3.2	180	10	
11	11.3	5.1	7.7	5.4	6.4	10.611	0.000	0.0	979.4	980.1	0.3	56	0.0	8.0	22	3.2	135	11	
12	12.4	3.6	7.9	4.8	6.2	10.472	0.000	0.0	975.7	976.4	0.4	117	0.0	9.7	112	3.2	180	12	
13	11.3	7.3	8.7	4.5	6.3	9.657	0.000	0.0	983.1	983.9	3.1	352	3.2	16.1	45	4.8	22	13	
14	13.4	4.6	9.1	4.6	6.5	9.229	0.000	0.0	991.5	992.2	1.9	0	1.6	17.7	360	6.4	338	14	
15	13.3	3.5	7.2	3.3	5.1	11.174	0.000	0.0	994.6	995.3	1.3	172	0.0	11.3	112	3.2	180	15	
16	13.3	3.7	7.4	3.6	5.3	10.887	0.000	0.0	997.9	998.6	1.8	171	1.6	9.7	158	3.2	202	16	
17	14.3	4.4	8.1	4.9	6.3	10.211	0.000	0.0	1000.1	1000.8	2.1	173	1.6	12.9	135	4.8	135	17	
18	14.7	4.7	8.6	5.8	7.0	9.727	0.000	0.0	1001.5	1002.2	1.4	187	0.0	12.9	90	3.2	202	18	
19	12.3	3.9	8.0	6.7	7.3	10.340	0.000	0.0	1000.6	1001.3	1.2	172	0.0	9.7	158	3.2	158	19	
20	12.3	4.2	7.7	6.5	7.0	10.667	0.000	0.0	999.1	999.8	0.8	23	0.0	8.0	22	3.2	22	20	
21	12.6	5.1	7.9	6.8	7.3	10.444	0.000	0.0	1000.7	1001.4	0.4	125	0.0	9.7	112	3.2	22	21	
22	16.5	5.3	9.7	6.2	7.6	8.595	0.000	0.0	1000.2	1001.0	1.2	187	0.0	11.3	202	3.2	180	22	
23	16.7	6.3	10.3	6.2	7.8	8.042	0.000	0.0	999.5	1000.3	1.5	165	1.6	12.9	248	3.2	158	23	
24	16.7	8.4	12.4	7.2	9.2	5.912	0.000	0.0	991.4	992.2	2.1	182	1.6	16.1	158	4.8	180	24	
25	17.2	9.8	12.3	7.2	9.1	6.042	0.000	0.8	984.1	984.8	2.2	155	1.6	22.5	158	6.4	135	25	
26	10.2	2.6	6.7	4.1	5.3	11.602	0.000	2.8	984.9	985.6	2.8	325	3.2	24.1	338	6.4	315	26	
27	6.0	0.9	3.8	1.6	2.7	14.528	0.000	8.2	981.6	982.4	2.8	338	3.2	20.9	45	6.4	360	27	
28	14.0	0.9	7.7	3.8	5.4	10.611	0.000	9.6	970.5	971.2	2.9	166	4.8	46.7	158	12.9	135	28	
29	15.3	4.8	9.9	2.8	5.7	8.447	0.000	0.2	975.7	976.4	2.9	152	3.2	33.8	135	8.0	158	29	
30	12.9	5.5	8.4	4.3	6.1	9.968	0.000	0.0	978.7	979.4	1.5	158	0.0	12.9	180	3.2	180	30	
31	9.7	1.8	5.2	2.8	4.0	13.111	0.000	0.0	984.8	985.5	0.9	147	0.0	11.3	90	3.2	135	31	
	13.2	5.1	8.7	5.2	6.7	17.338	0.000		986.2	986.9	2.3	162.87	2.9	< Monthly Avg					
NUMBER OF DAYS WITH:		>		Maximum Temp ≥ 32.2: 0		Minimum Temp ≤ 0: 0		Precipitation ≥ 0.2 mm: 9		Precipitation ≥ 2.0 mm: 6		Greatest 24 - hr precipitation: 30.4 Date: 5-6						Monthly Total Precipitation: 76.8	
SEA LEVEL PRESSURE:		>		MAXIMUM: 1005.0		DATE: 19		TIME: 11:00		DEGREEE DAYS: >		HEATING: 537.479		MONTHLY TOTAL: 2400.758		SEASON TO DATE TOTAL: 0.613		COOLING: 0.000	

DECEMBER 2020
, Abruzzo ITA

DECEMBER 2020 LOCAL CLIMATOLOGICAL DATA

DAVIS INSTRUMENTS, WEATHERLINK NETWORK

, Abruzzo ITA Vasto Del Borrello

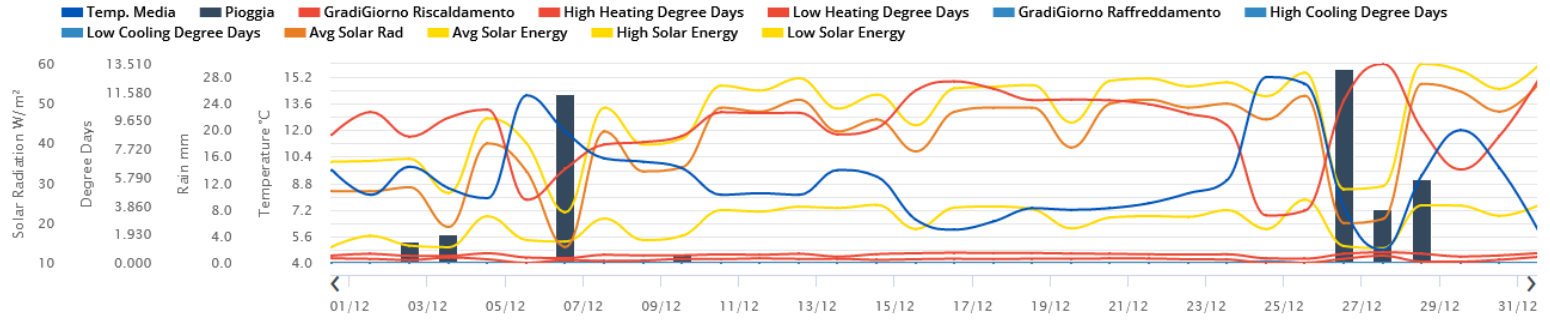


Lat: 42.1726 Long: 14.6826 Elev (ground): 39 meters Time Zone: Europe/Rome

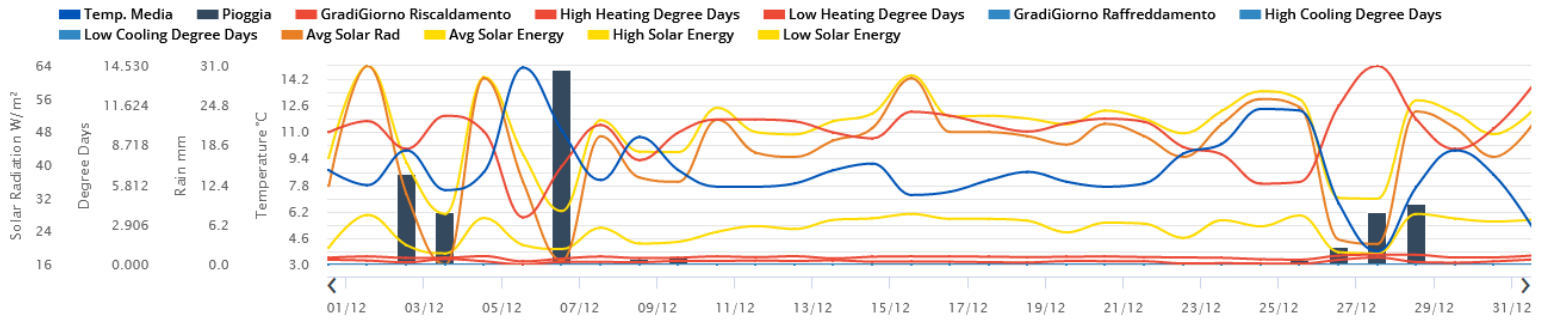
TEMPERATURE °C						DEG DAYS BASE 18.3°		PRECIP. (mm)	PRESSURE (hPa)		WIND SPEED = km/h DIR = DEGREES						Date	
Date	MAXIMUM	MINIMUM	AVERAGE	AVERAGE DEW PT	AVERAGE WET BULB	HEATING	COOLING	WATER EQUIV	AVERAGE STATION	AVERAGE SEA LEVEL	RESULTANT SPEED	RES DIR	AVERAGE SPEED	WIND MAX				
														INSTANT		ARCHIVE		
														SPEED	DIR	SPEED		DIR
01	13.1	5.7	9.3	5.9	7.4	8.988	0.000	0.0	1011.7	1012.4	3.4	200	3.2	20.9	180	8.0	180	01
02	15.8	9.1	12.7	8.9	10.4	5.604	0.000	1.6	1003.6	1004.3	4.4	190	3.2	25.7	158	8.0	180	02
03	12.6	7.7	9.0	8.1	8.5	9.338	0.000	14.8	1002.1	1002.8	1.7	306	1.6	17.7	292	3.2	202	03
04	14.6	5.7	10.6	7.3	8.6	7.685	0.000	0.0	999.7	1000.4	2.6	207	3.2	33.8	225	9.7	225	04
05	17.4	12.4	14.7	9.7	11.5	3.660	0.000	0.0	1000.5	1001.2	11.3	180	11.3	38.6	158	16.1	180	05
06	15.2	8.4	12.6	9.3	10.6	5.752	0.000	24.8	995.7	996.4	6.8	196	6.4	40.2	158	16.1	180	06
07	14.7	5.8	10.1	4.5	6.9	8.213	0.000	0.0	1002.1	1002.8	2.5	240	3.2	19.3	248	6.4	248	07
08	15.0	8.2	12.3	8.4	10.0	5.991	0.000	0.0	998.7	999.4	10.4	187	9.7	43.5	158	17.7	180	08
09	14.0	7.7	11.2	7.9	9.2	7.111	0.000	0.8	996.7	997.4	4.0	222	4.8	33.8	158	12.9	202	09
10	13.8	4.6	9.2	4.5	6.5	9.102	0.000	0.0	1000.5	1001.2	1.0	254	1.6	14.5	248	4.8	248	10
11	13.1	7.7	9.7	7.0	8.2	8.602	0.000	0.0	1000.5	1001.2	2.3	303	1.6	16.1	338	4.8	270	11
12	13.2	5.8	9.5	6.9	8.0	8.824	0.000	11.2	996.5	997.2	1.2	306	1.6	16.1	68	4.8	270	12
13	12.8	8.2	9.8	6.8	8.1	8.484	0.000	3.4	1004.0	1004.7	3.9	318	3.2	27.4	315	4.8	315	13
14	14.6	6.9	10.9	7.1	8.7	7.424	0.000	0.0	1012.5	1013.3	3.4	319	3.2	22.5	338	4.8	315	14
15	14.2	5.6	8.7	5.3	6.8	9.634	0.000	0.0	1016.0	1016.8	2.2	248	1.6	12.9	248	4.8	248	15
16	13.4	5.7	8.6	5.7	7.0	9.741	0.000	0.0	1019.6	1020.3	2.0	238	3.2	12.9	248	4.8	248	16
17	14.8	5.8	9.3	6.4	7.6	9.067	0.000	0.0	1021.9	1022.6	2.6	232	3.2	11.3	248	4.8	248	17
18	14.4	6.4	9.5	7.1	8.1	8.859	0.000	0.0	1023.1	1023.8	1.6	259	1.6	12.9	270	4.8	248	18
19	12.4	6.2	8.6	7.2	7.8	9.727	0.000	0.0	1022.2	1022.9	1.5	249	1.6	9.7	112	3.2	248	19
20	13.5	5.0	8.9	7.4	8.0	9.414	0.000	0.0	1020.9	1021.6	1.9	213	1.6	12.9	180	4.8	135	20
21	11.8	4.8	8.4	7.2	7.8	9.894	0.000	0.0	1022.6	1023.3	0.6	269	1.6	11.3	112	3.2	248	21
22	14.4	6.2	9.7	7.8	8.6	8.660	0.000	0.0	1021.8	1022.5	1.5	240	1.6	11.3	270	4.8	248	22
23	15.6	6.1	9.8	6.8	8.1	8.551	0.000	0.0	1021.2	1021.9	1.4	212	1.6	11.3	158	4.8	112	23
24	17.1	8.4	12.8	8.2	10.0	5.530	0.000	0.0	1012.6	1013.4	3.3	240	3.2	27.4	248	12.9	270	24
25	17.5	10.4	14.2	9.6	11.3	4.181	0.000	0.0	1005.3	1006.0	3.4	233	6.4	29.0	248	14.5	248	25
26	11.4	4.5	8.5	5.8	7.0	9.806	0.000	6.8	1006.1	1006.8	3.4	303	3.2	19.3	292	4.8	248	26
27	7.0	2.5	5.2	3.3	4.3	13.097	0.000	7.6	1002.7	1003.4	4.6	313	4.8	32.2	45	6.4	315	27
28	16.4	1.5	9.9	4.7	6.7	8.444	0.000	6.4	992.6	993.3	10.7	228	11.3	61.2	248	25.7	248	28
29	15.6	7.6	12.3	4.5	7.6	6.037	0.000	0.0	997.2	997.9	11.9	232	11.3	43.5	270	20.9	248	29
30	14.6	8.0	10.9	6.1	8.1	7.431	0.000	0.0	999.9	1000.6	2.5	242	3.2	22.5	270	9.7	248	30
31	10.4	3.9	7.4	4.6	5.9	10.944	0.000	0.0	1006.5	1007.2	1.9	291	3.2	14.5	292	4.8	292	31
	14.0	6.5	10.1	6.8	8.2	14.736	0.000		1007.6	1008.4	3.7	247.39	3.9	< Monthly Avg				
NUMBER OF DAYS WITH: >		Maximum Temp ≥ 32.2: 0 Maximum Temp ≤ 0: 0			Minimum Temp ≤ 0: 0 Minimum Temp ≤ -17.7: 0			Precipitation ≥ 0.2 mm: 9 Precipitation ≥ 2.0 mm: 7		Greatest 24 - hr precipitation: 24.8 Date: 5-6 Monthly Total Precipitation: 77.4								
SEA LEVEL PRESSURE: >		MAXIMUM: 1027.0 MINIMUM: 985.9		DATE 18 09:00 28 18:00		DEGREEE DAYS: >		HEATING: 456.829 COOLING: 0.000		MONTHLY TOTAL 2043.158 0.712		SEASON TO DATE TOTAL						

DECEMBER 2020
, Abruzzo ITA

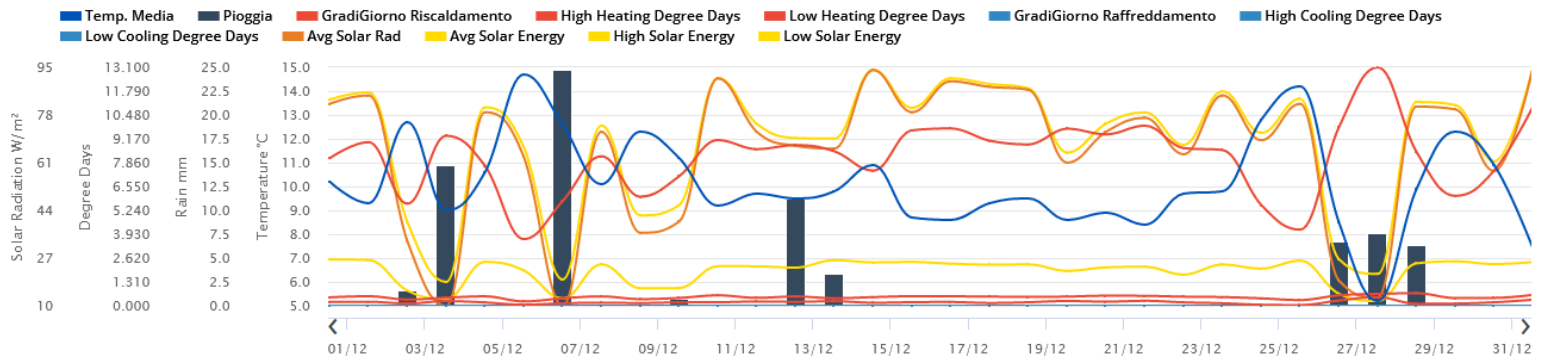
FrancaVilla



Lanciano



Vasto





AGROFENOLOGIA

(VITE)

Piante a riposo. Nel corso del mese di dicembre si sono registrati alcuni eventi piovosi ma ridotti nel numero e nell'intensità.

OPERAZIONI AGRONOMICHE E INTERVENTI FITOSANITARI SUGGERITI

Nel mese di dicembre le operazioni agronomiche e per la sicurezza fitosanitaria realizzabili riguardano l'avvio della potatura secca, operazioni da avviare appena dopo la caduta delle foglie. La potatura invernale è detta secca proprio perché si esegue durante il periodo di riposo delle viti quando la vite è spoglia, e quindi, "secca."

La potatura, che può essere effettuata adottando tecniche diverse, potatura lunga, potatura mista (sperone e tralcio rinnovabile) o una potatura corta (sperone su cordone permanente), è finalizzata a determinare la qualità e la quantità delle uve prodotte. Riducendo il numero di grappoli è possibile ottenere benefici in termini di migliore qualità delle uve, grappoli di dimensioni maggiori, maggiore costanza della produzione, più rapida messa a frutto. La quota di legno prodotto nell'anno asportato può essere ingente: 80-95%.

Per indicazioni precise si consiglia di valutare il parere dei tecnici aziendali: la presenza di numerose variabili quali vitigno, terreno, clima, etc, rende impossibile fornire indicazioni di massima circa il carico di gemme ottimale.

La potatura secca rappresenta, inoltre, una efficace azione di prevenzione contro lo sviluppo di malattie della pianta. Osservando con attenzione i tralci è infatti possibile individuare ed asportare quelli che mostrano i segni riconducibili a determinate malattie. A titolo esemplificativo, virosi (tralci schiacciati, biforcati, fasciati, con internodi irregolari), oidio (macchie violacee-rossastre), botrite (tacche scuro-nerastre), escoriosi (zone decolorate biancastre con puntini neri soprattutto in prossimità delle gemme e fessurazioni della corteccia), mal dell'esca (viti parzialmente o totalmente disseccate, già individuate in estate e opportunamente segnate).



Agire Soc. Cons. a r.l.
P.Iva 01776590679
Via Isidoro e Lepido Facii snc - 64100 Sant'Atto - Teramo
info@poloagire.it; - Tel.: +39 0861 232435
www.poloagire.it