



BOLLETTINO AGROMETEOROLOGICO

Settembre 2020



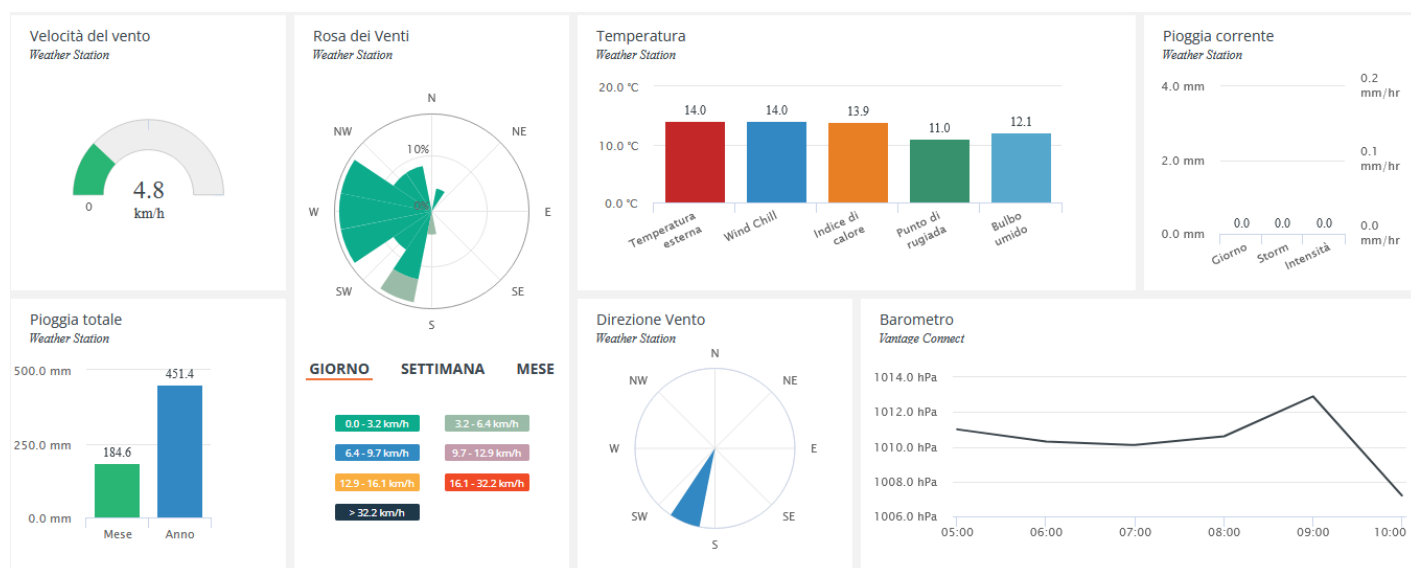
Fondo europeo agricolo per lo sviluppo rurale:
l'Europa investe nelle zone rurali





I bollettini Agrometeorologici vengono pubblicati con cadenza mensile sulla base delle informazioni raccolte in relazione a tre stazioni meteo installate nei pressi di Francavilla al Mare (CH), Vasto (CH) e Spaccarelli (CH).

Per avere accesso ai dati in tempo reale scrivici a questo indirizzo: info@poloagire.it



SEPTEMBER 2020 LOCAL CLIMATOLOGICAL DATA

DAVIS INSTRUMENTS, WEATHERLINK NETWORK

Francavilla al Mare, Abruzzo ITA Francavilla Galasso



Lat: 42.4270 Long: 14.2602 Elev (ground): 54 meters Time Zone: Europe/Rome

TEMPERATURE °C						DEG DAYS BASE 18.3°		PRECIP. (mm)	PRESSURE (hPa)		WIND SPEED = km/h DIR = DEGREES								
Date	MAXIMUM	MINIMUM	AVERAGE	AVERAGE DEW PT	AVERAGE WET BULB	HEATING	COOLING	WATER EQUIV	AVERAGE STATION	AVERAGE SEA LEVEL	RESULTANT SPEED	RES DIR	AVERAGE SPEED	WIND MAX				Date	
														INSTANT		ARCHIVE			
														SPEED	DIR	SPEED	DIR		
01	24.9	16.8	21.0	13.7	15.8	0.116	2.812	0.0	1006.7	1007.5	1.1	121	3.2	19.3	158	8.0	135	01	
02	25.9	14.9	20.7	15.9	17.3	0.766	3.100	0.0	1009.3	1010.0	1.4	160	1.6	16.1	90	6.4	112	02	
03	26.1	16.7	21.8	17.2	18.5	0.102	3.593	0.0	1014.8	1015.5	1.5	49	1.6	16.1	68	6.4	68	03	
04	26.7	15.9	21.7	16.0	17.5	0.225	3.590	0.0	1019.4	1020.2	1.6	45	1.6	20.9	112	6.4	22	04	
05	27.8	16.1	21.7	14.0	16.1	0.484	3.845	0.0	1013.7	1014.4	1.3	176	3.2	17.7	180	6.4	90	05	
06	27.1	15.6	21.7	17.0	18.2	0.595	4.012	0.0	1008.1	1008.8	2.5	166	1.6	22.5	158	8.0	158	06	
07	27.0	17.7	22.8	18.8	19.8	0.019	4.440	0.0	1010.2	1010.9	1.2	135	1.6	16.1	158	4.8	112	07	
08	27.1	19.5	23.1	18.8	19.9	0.000	4.780	0.0	1017.9	1018.6	2.7	37	3.2	20.9	68	8.0	45	08	
09	26.3	16.7	21.9	17.6	18.8	0.190	3.762	0.0	1017.6	1018.4	1.4	150	1.6	16.1	90	6.4	112	09	
10	27.2	17.3	22.5	19.1	20.0	0.079	4.241	0.0	1011.1	1011.8	1.1	96	1.6	14.5	68	6.4	112	10	
11	27.2	18.3	23.0	18.8	19.9	0.000	4.713	0.0	1007.9	1008.6	1.1	63	1.6	16.1	158	4.8	45	11	
12	27.2	17.7	22.9	18.5	19.7	0.037	4.641	0.0	1011.0	1011.7	2.0	41	1.6	19.3	90	6.4	22	12	
13	27.9	19.4	24.0	18.6	20.0	0.000	5.620	0.0	1016.5	1017.3	2.3	27	3.2	22.5	90	8.0	68	13	
14	27.6	19.5	24.0	18.2	19.8	0.000	5.676	0.0	1018.0	1018.7	2.4	20	3.2	19.3	90	6.4	45	14	
15	27.4	17.9	22.8	18.7	19.8	0.009	4.491	0.0	1015.1	1015.8	1.5	33	1.6	19.3	45	6.4	45	15	
16	27.2	17.8	22.6	18.8	19.8	0.074	4.294	0.0	1011.5	1012.3	0.4	89	1.6	16.1	112	4.8	45	16	
17	28.2	18.8	23.6	17.8	19.3	0.000	5.259	0.0	1009.2	1009.9	1.5	24	1.6	19.3	68	6.4	45	17	
18	27.1	20.4	23.7	17.9	19.5	0.000	5.387	0.0	1012.2	1013.0	4.3	14	4.8	22.5	360	8.0	45	18	
19	25.8	17.8	21.6	16.9	18.3	0.000	3.313	0.0	1013.2	1013.9	1.0	78	1.6	17.7	135	6.4	112	19	
20	25.2	16.1	21.1	18.2	19.0	0.345	3.137	0.0	1010.8	1011.5	2.2	171	1.6	19.3	180	8.0	158	20	
21	25.5	17.3	21.1	18.6	19.3	0.118	2.884	8.0	1010.5	1011.3	2.0	170	1.6	22.5	360	6.4	158	21	
22	24.1	16.3	20.3	18.2	18.8	0.387	2.380	0.0	1009.1	1009.8	1.1	185	1.6	14.5	68	4.8	112	22	
23	28.9	17.3	21.2	17.4	18.5	0.125	3.014	0.0	1006.2	1006.9	0.2	198	1.6	27.4	360	6.4	360	23	
24	26.7	17.7	22.4	16.1	17.8	0.021	4.097	0.0	1006.6	1007.4	1.8	188	1.6	24.1	158	9.7	158	24	
25	30.7	17.2	23.0	14.2	16.5	0.058	4.715	0.0	995.3	996.0	2.3	244	3.2	35.4	360	8.0	45	25	
26	20.8	11.4	15.8	8.3	10.8	2.782	0.296	1.2	993.5	994.3	2.0	353	3.2	24.1	315	8.0	45	26	
27	19.3	10.9	14.0	9.1	10.8	4.380	0.058	16.2	997.4	998.1	0.8	275	1.6	16.1	360	3.2	338	27	
28	21.6	11.6	16.1	10.7	12.6	2.345	0.148	0.2	1002.7	1003.4	0.7	280	1.6	27.4	338	8.0	158	28	
29	21.4	11.2	16.0	10.2	12.1	3.023	0.685	0.0	1011.0	1011.7	0.8	178	1.6	16.1	135	4.8	90	29	
30	21.3	10.6	16.2	12.2	13.5	2.984	0.808	0.0	1009.6	1010.4	2.3	190	1.6	17.7	158	6.4	135	30	
	25.9	16.4	21.2	16.2	17.6	1.507	6.227		1009.9	1010.6	1.6	131.77	2.1	< Monthly Avg					
NUMBER OF DAYS WITH: >						Maximum Temp ≥ 32.2: 0	Minimum Temp ≤ 0: 0	Precipitation ≥ 0.2 mm: 3	Greatest 24 - hr precipitation: 16.2 Date: 26-27							Monthly Total Precipitation: 25.6			
SEA LEVEL PRESSURE: >						MAXIMUM: 1021.9	DATE 4	TIME 11:00	DEGREEE DAYS: >		HEATING: 34.671	MONTHLY TOTAL 34.671		SEASON TO DATE TOTAL 2290.125		COOLING: 186.821			0.104
						MINIMUM: 990.7	DATE 26	TIME 06:00											

SEPTEMBER 2020
Francavilla al Mare, Abruzzo ITA

SEPTEMBER 2020

LOCAL CLIMATOLOGICAL DATA

DAVIS INSTRUMENTS, WEATHERLINK NETWORK

, Abruzzo ITA
Lanciano Eredi Legonziano



Lat: 42.2266 Long: 14.3454 Elev (ground): 237 meters Time Zone: Europe/Rome

TEMPERATURE °C						DEG DAYS BASE 18.3°		PRECIP. (mm)	PRESSURE (hPa)		WIND SPEED = km/h DIR = DEGREES						Date	
Date	MAXIMUM	MINIMUM	AVERAGE	AVERAGE DEW PT	AVERAGE WET BULB	HEATING	COOLING	WATER EQUIV	AVERAGE STATION	AVERAGE SEA LEVEL	RESULTANT SPEED	RES DIR	AVERAGE SPEED	WIND MAX				
														INSTANT		ARCHIVE		
														SPEED	DIR	SPEED		DIR
01	25.2	13.3	19.6	12.6	14.6	1.153	2.391	0.0	987.4	988.1	0.8	107	1.6	14.5	135	3.2	180	01
02	26.0	14.7	20.1	15.1	16.5	0.910	2.662	0.0	990.0	990.7	0.6	59	0.0	12.9	135	3.2	45	02
03	26.3	15.7	20.8	16.3	17.5	0.331	2.843	0.0	995.1	995.9	0.9	35	0.0	16.1	22	3.2	22	03
04	27.5	16.6	21.0	13.9	15.7	0.556	3.236	0.0	999.7	1000.4	1.0	43	1.6	17.7	22	4.8	22	04
05	29.3	15.5	22.0	12.1	14.7	0.648	4.301	0.0	994.2	995.0	0.7	95	0.0	12.9	22	3.2	22	05
06	30.2	17.8	23.4	15.0	17.1	0.000	5.053	0.0	988.7	989.5	0.7	98	0.0	14.5	90	3.2	180	06
07	28.7	16.7	22.5	16.7	18.1	0.167	4.306	0.0	990.6	991.4	0.7	39	0.0	16.1	360	3.2	68	07
08	28.1	18.7	22.6	17.7	18.9	0.000	4.308	0.0	998.3	999.0	1.5	26	1.6	17.7	22	4.8	22	08
09	29.0	16.7	22.5	16.7	18.1	0.194	4.338	0.0	998.1	998.8	1.0	41	0.0	12.9	22	3.2	22	09
10	30.2	18.0	23.1	17.9	19.2	0.012	4.731	0.0	991.6	992.4	0.6	71	0.0	12.9	90	3.2	22	10
11	29.6	18.2	23.1	16.5	18.1	0.000	4.787	0.0	988.5	989.2	1.4	39	0.0	14.5	22	4.8	22	11
12	28.7	17.7	23.1	17.0	18.5	0.023	4.829	0.0	991.5	992.2	1.2	31	0.0	14.5	45	4.8	22	12
13	29.4	19.6	24.7	16.3	18.3	0.000	6.343	0.0	997.1	997.8	1.5	32	1.6	20.9	22	4.8	22	13
14	29.9	19.3	24.7	16.1	18.2	0.000	6.326	0.0	998.5	999.2	1.6	26	1.6	16.1	22	4.8	45	14
15	28.9	17.6	22.9	16.9	18.4	0.025	4.586	0.0	995.6	996.3	0.9	32	0.0	16.1	68	4.8	22	15
16	29.2	17.8	22.9	17.1	18.6	0.019	4.569	0.0	992.2	992.9	0.8	40	0.0	14.5	22	3.2	22	16
17	28.5	19.4	23.6	15.9	17.8	0.000	5.250	0.0	990.2	990.9	1.4	41	1.6	17.7	22	4.8	22	17
18	27.7	19.2	23.5	16.4	18.2	0.000	5.130	0.0	992.8	993.5	2.5	14	1.6	20.9	22	6.4	22	18
19	27.1	16.7	21.1	15.8	17.2	0.220	2.956	0.0	993.6	994.3	1.1	29	0.0	14.5	360	3.2	338	19
20	28.7	15.9	21.5	17.2	18.3	0.470	3.674	0.0	991.2	992.0	1.3	99	0.0	16.1	135	4.8	112	20
21	27.5	16.0	20.6	17.8	18.5	0.396	2.653	31.0	989.4	990.1	0.8	134	0.0	17.7	22	4.8	90	21
22	26.3	15.6	19.6	17.3	18.0	0.713	1.965	8.6	988.1	988.8	0.2	139	0.0	14.5	68	1.6	180	22
23	27.3	15.7	20.7	16.0	17.2	0.500	2.884	0.0	986.5	987.3	1.1	156	0.0	17.7	22	3.2	180	23
24	27.4	16.1	21.2	15.0	16.6	0.400	3.289	0.0	987.5	988.2	1.6	152	1.6	14.5	158	4.8	158	24
25	28.0	16.9	21.5	13.6	15.8	0.079	3.229	0.8	976.6	977.4	0.4	246	1.6	25.7	292	6.4	292	25
26	21.1	10.2	15.0	7.0	9.7	3.606	0.234	2.0	974.3	975.0	1.4	295	1.6	30.6	270	4.8	270	26
27	17.9	9.2	12.8	9.2	10.5	5.546	0.000	18.0	977.9	978.6	1.0	163	0.0	14.5	135	3.2	180	27
28	20.4	10.1	13.9	10.8	11.9	4.539	0.074	1.6	982.8	983.5	1.1	141	1.6	14.5	180	3.2	180	28
29	21.8	9.9	15.4	9.5	11.4	3.644	0.713	0.0	991.1	991.8	0.4	117	0.0	12.9	112	3.2	180	29
30	23.4	10.2	16.3	11.2	12.8	3.176	1.134	0.0	989.9	990.6	0.8	127	0.0	16.1	112	3.2	45	30
	27.0	15.8	20.8	14.9	16.5	2.139	6.380		990.3	991.0	1.0	88.93	1.6	< Monthly Avg				
NUMBER OF DAYS WITH: >						Maximum Temp ≥ 32.2: 0 Minimum Temp ≤ 0: 0		Minimum Temp ≤ 0: 0 Minimum Temp ≤ -17.7: 0		Precipitation ≥ 0.2 mm: 6 Precipitation ≥ 2.0 mm: 3			Greatest 24 - hr precipitation: 39.6 Date: 21-22 Monthly Total Precipitation: 62.0					
SEA LEVEL PRESSURE: >						MAXIMUM: 1003.3 MINIMUM: 969.7		DATE 4 08:00 25 18:00		DEGREEE DAYS: >			MONTHLY TOTAL HEATING: 49.187 COOLING: 185.029		SEASON TO DATE TOTAL 2400.758 0.613			

SEPTEMBER 2020
, Abruzzo ITA

SEPTEMBER 2020
LOCAL CLIMATOLOGICAL DATA
 DAVIS INSTRUMENTS, WEATHERLINK NETWORK

, Abruzzo ITA
Vasto Del Borrello



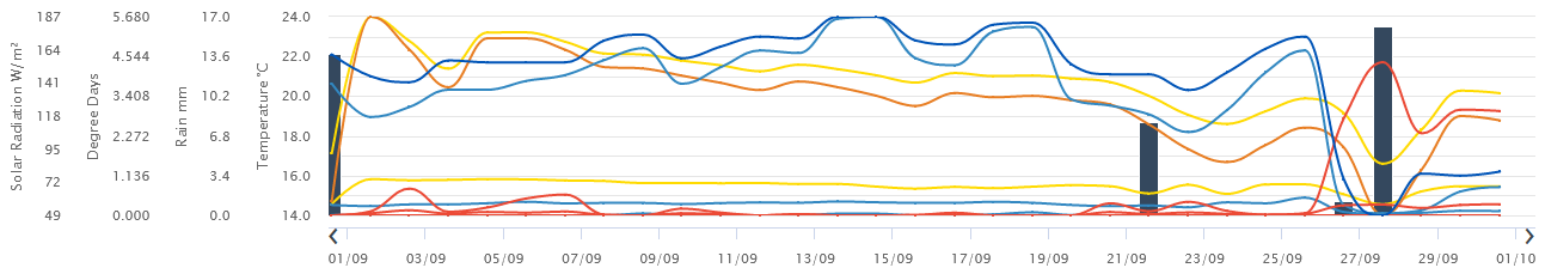
Lat: 42.1726 Long: 14.6826 Elev (ground): 39 meters Time Zone: Europe/Rome

TEMPERATURE °C						DEG DAYS BASE 18.3°		PRECIP. (mm)	PRESSURE (hPa)		WIND SPEED = km/h DIR = DEGREES						Date					
Date	MAXIMUM	MINIMUM	AVERAGE	AVERAGE DEW PT	AVERAGE WET BULB	HEATING	COOLING	WATER EQUIV	AVERAGE STATION	AVERAGE SEA LEVEL	RESULTANT SPEED	RES DIR	AVERAGE SPEED	WIND MAX								
														INSTANT		ARCHIVE						
														SPEED	DIR	SPEED		DIR				
01	25.5	14.4	20.2	14.7	16.2	1.002	2.838	0.0	1008.2	1008.9	1.0	71	3.2	24.1	135	8.0	68	01				
02	26.2	16.6	21.7	16.1	17.6	0.282	3.627	0.0	1010.6	1011.3	0.9	51	1.6	19.3	22	8.0	68	02				
03	26.6	18.8	22.7	17.7	19.0	0.000	4.368	0.0	1015.9	1016.7	2.2	27	1.6	19.3	90	8.0	45	03				
04	27.7	18.0	22.4	16.1	17.8	0.007	4.044	0.0	1020.6	1021.3	2.1	350	3.2	25.7	45	8.0	45	04				
05	28.3	17.3	22.6	13.2	15.7	0.153	4.400	0.0	1015.1	1015.8	0.8	59	3.2	19.3	68	8.0	68	05				
06	29.2	17.3	23.1	16.9	18.5	0.095	4.882	0.0	1009.6	1010.3	1.6	128	3.2	17.7	68	6.4	90	06				
07	27.8	18.8	23.4	19.0	20.1	0.000	5.044	0.0	1011.4	1012.2	1.5	32	1.6	19.3	90	8.0	68	07				
08	28.1	20.3	23.8	19.4	20.5	0.000	5.488	0.0	1019.0	1019.7	2.0	340	3.2	22.5	68	8.0	45	08				
09	26.7	18.7	22.9	17.9	19.3	0.000	4.616	0.0	1019.1	1019.8	1.4	32	1.6	20.9	68	6.4	45	09				
10	27.5	19.2	23.3	18.9	20.0	0.000	4.954	0.0	1012.5	1013.2	1.5	31	1.6	16.1	68	6.4	45	10				
11	28.3	19.8	23.7	19.0	20.2	0.000	5.414	0.0	1009.0	1009.8	1.3	4	1.6	20.9	68	6.4	45	11				
12	28.3	19.7	23.9	18.6	19.9	0.000	5.590	0.0	1012.2	1013.0	1.8	355	1.6	19.3	45	6.4	45	12				
13	29.0	21.3	24.9	18.6	20.2	0.000	6.569	0.0	1017.6	1018.3	2.3	329	3.2	22.5	68	4.8	315	13				
14	28.7	20.9	24.6	18.5	20.1	0.000	6.252	0.0	1019.1	1019.9	1.8	336	1.6	20.9	45	4.8	315	14				
15	28.4	19.7	23.7	18.7	20.0	0.000	5.398	0.0	1016.3	1017.1	1.1	348	1.6	19.3	68	4.8	45	15				
16	27.9	19.6	23.6	18.9	20.1	0.000	5.231	0.0	1012.9	1013.6	1.5	12	1.6	17.7	68	6.4	45	16				
17	27.5	21.1	23.9	18.0	19.5	0.000	5.616	0.0	1010.3	1011.0	1.5	346	1.6	17.7	22	6.4	45	17				
18	28.4	21.0	24.6	18.3	19.9	0.000	6.236	0.0	1013.1	1013.8	3.1	318	3.2	24.1	338	4.8	315	18				
19	26.3	18.9	22.1	17.4	18.7	0.000	3.794	0.0	1014.4	1015.2	1.7	359	1.6	17.7	45	6.4	45	19				
20	26.7	18.1	21.9	18.1	19.2	0.019	3.604	0.0	1012.0	1012.8	1.3	114	1.6	17.7	112	6.4	90	20				
21	25.7	17.1	21.7	18.6	19.4	0.132	3.486	6.0	1011.8	1012.5	0.6	107	1.6	25.7	292	4.8	68	21				
22	26.3	16.3	20.8	17.9	18.7	0.472	2.942	0.0	1010.4	1011.1	0.4	58	1.6	14.5	45	4.8	68	22				
23	25.8	16.8	21.1	17.7	18.7	0.227	3.023	1.0	1007.6	1008.3	1.0	175	1.6	14.5	68	4.8	68	23				
24	28.1	16.8	22.2	16.3	17.9	0.169	4.046	0.0	1008.2	1009.0	1.8	167	3.2	17.7	135	6.4	112	24				
25	29.8	18.1	23.9	14.6	17.0	0.012	5.625	0.2	996.9	997.7	6.4	246	6.4	37.0	315	11.3	248	25				
26	22.1	11.4	16.8	8.3	11.1	2.236	0.674	1.2	994.9	995.7	2.4	292	4.8	32.2	45	11.3	248	26				
27	22.2	11.6	15.5	10.0	11.9	3.306	0.498	20.4	998.5	999.3	2.3	221	3.2	35.4	158	11.3	180	27				
28	21.5	12.2	16.3	11.3	12.9	2.657	0.616	0.0	1003.8	1004.6	0.4	259	1.6	24.1	45	9.7	68	28				
29	21.8	12.3	16.8	10.1	12.3	2.576	1.037	0.0	1012.3	1013.0	0.9	315	3.2	17.7	22	8.0	45	29				
30	23.1	12.2	17.8	12.3	14.0	2.042	1.493	0.0	1010.9	1011.6	1.3	174	1.6	16.1	90	6.4	90	30				
	26.7	17.5	21.9	16.4	17.9	1.731	7.284		1011.1	1011.9	1.7	188.54	2.4	< Monthly Avg								
NUMBER OF DAYS WITH: >						Maximum Temp ≥ 32.2: 0	Minimum Temp ≤ 0: 0		Precipitation ≥ 0.2 mm: 4		Greatest 24 - hr precipitation: 20.4		Date: 26-27									
						Maximum Temp ≤ 0: 0	Minimum Temp ≤ -17.7: 0		Precipitation ≥ 2.0 mm: 2		Monthly Total Precipitation: 28.8											
SEA LEVEL PRESSURE: >		MAXIMUM: 1023.9		DATE	TIME	DEGREEE DAYS: >		MONTHLY TOTAL		SEASON TO DATE TOTAL												
		MINIMUM: 992.1		4	12:00			27.696		2043.158												
				26	07:00			218.533		0.712												

SEPTEMBER 2020
, Abruzzo ITA

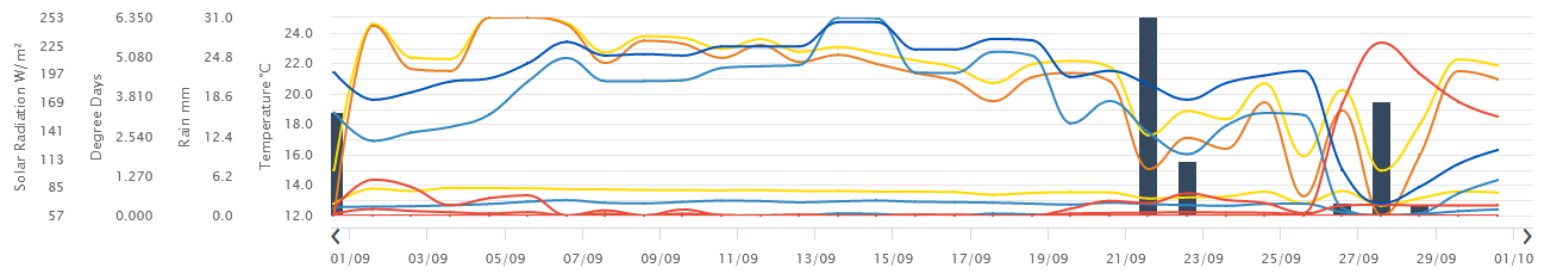
Francoavilla

Temp. Media Pioggia GradiGiorno Riscaldamento High Heating Degree Days Low Heating Degree Days GradiGiorno Raffreddamento High Cooling Degree Days
Low Cooling Degree Days Avg Solar Rad Avg Solar Energy High Solar Energy Low Solar Energy



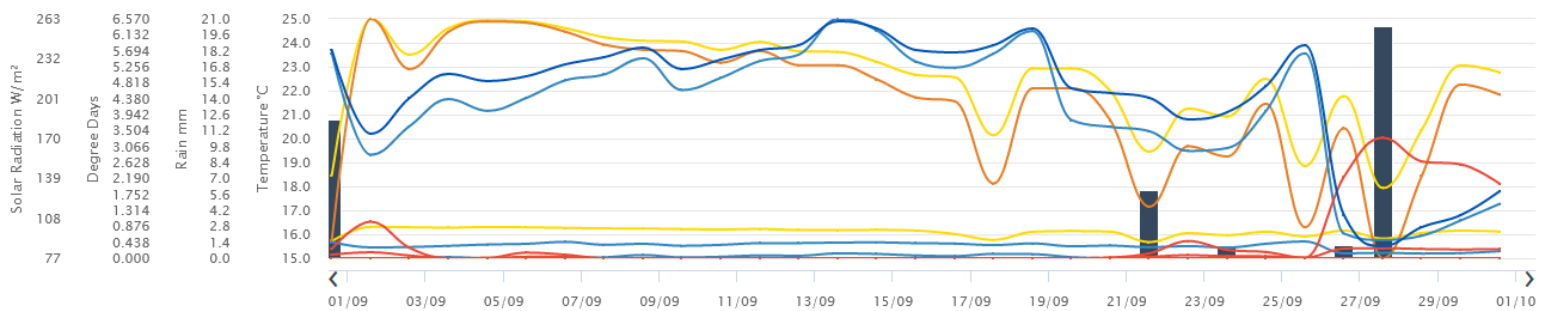
Lanciano

Temp. Media Pioggia GradiGiorno Riscaldamento High Heating Degree Days Low Heating Degree Days GradiGiorno Raffreddamento High Cooling Degree Days
Low Cooling Degree Days Avg Solar Rad Avg Solar Energy High Solar Energy Low Solar Energy



Vasto

Temp. Media Pioggia GradiGiorno Riscaldamento High Heating Degree Days Low Heating Degree Days GradiGiorno Raffreddamento High Cooling Degree Days
Low Cooling Degree Days Avg Solar Rad Avg Solar Energy High Solar Energy Low Solar Energy





AGROFENOLOGIA

(VITE)

Nel periodo di riferimento i vitigni medio tardivi hanno completato, o stanno completando, la fase di invaiatura, ossia la fase nella quale la pianta supera la fase vegetativa per avviarsi alla maturazione sia del grappolo. Sono invece iniziate le operazioni di vendemmia per i vitigni del Trebbiano Toscano, del Pecorino e del Montepulciano.

OPERAZIONI AGRONOMICHE E INTERVENTI FITOSANITARI SUGGERITI

In questa fase è possibile ed auspicabile procedere al diradamento fogliare e dei grappoli. Il diradamento dei grappoli, soprattutto per le aziende orientate alla produzione si è dimostrato, su vitigni a grappolo compatto, una misura fondamentale. Permane l'indicazione a non irrigare in quanto il limitato apporto idrico beneficia il processo di invaiatura. In relazione alla situazione fitosanitaria, anche nel mese di settembre non si segnalano problematiche di rilievo.

MUFFA GRIGIA (*Botrytis cinerea*). Nella prima parte del mese ha destato qualche preoccupazione ma le ottime condizioni del tempo che hanno caratterizzato il mese hanno garantito uve di buona qualità.

MAL DELL'ESCA. Rispetto al passato si osserva una diffusione maggiore. Si consiglia di marcare le piante sintomatiche al fine di effettuare i trattamenti nel corso dell'autunno/inverno (capitozzatura e rinnovo del ceppo oppure sostituzione della pianta).

DROSOPHILA SUZUKII. Non sono state registrate segnalazioni di entità rilevante ma solo sporadiche. Si consiglia di continuare il monitoraggio e procedere ad interventi solo se necessari rispetto alle condizioni riscontrate.

OIDIO. L'Oidio è una delle patologie più importanti e pericolose per le nostre realtà viticole. Per questa ragione, pur in assenza di problematiche rilevanti registrate, è molto importante impostare programmi di tipo preventivo . Può risultare utile effettuare un trattamento fitosanitario volto a ridurre la formazione e la vitalità dei cleistoteci di oidio, cioè quegli organi che rappresentano la forma più frequente con cui il patogeno affronta la stagione.

LOBESIA: nel corso del periodo sono state rilevate, in alcune aree, catture significative ma i danni registrati limitati. Le temperature elevate, unitamente ai trattamenti, hanno consentito di contenere l'infestazione. Valutare con il tecnico aziendale l'opportunità di effettuare un secondo intervento insetticida (di ribattuta) per contrastare le popolazioni larvali più tardive.

Visto l'importante ruolo assunto dalle variabili climatiche si raccomanda di richiedere l'accesso ai dati completi ed in tempo reale delle stazioni meteo. Ciò al fine di programmare adeguatamente gli interventi sul vigneto e prevedere lo sviluppo di eventuali problematiche.



Agire Soc. Cons. a r.l.
P.Iva 01776590679
Via Isidoro e Lepido Facii snc - 64100 Sant'Atto - Teramo
info@poloagire.it; - Tel.: +39 0861 232435
www.poloagire.it